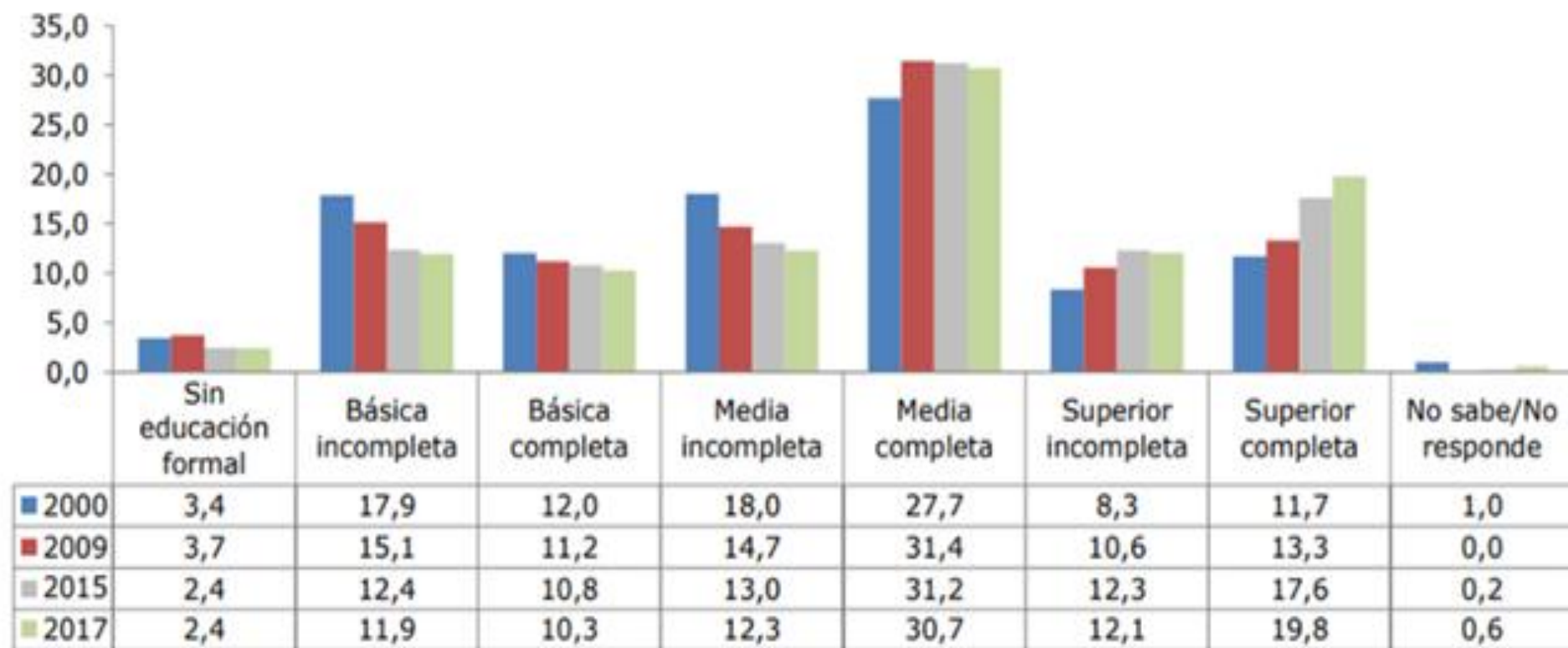


EDUCACION SUPERIOR



Distribución de la población de 18 años o más según nivel educacional*, 2000-2009-2015-2017

(Porcentaje, población de 18 años o más)



Fuente: Ministerio de Desarrollo Social, Encuesta Casen 2000-2009-2015-2017.

* Corresponde al nivel educacional al cual asiste o al último nivel alcanzado en el caso de quienes no asisten.

Nota: Diferencias a través del tiempo: Al 95% de confianza, las diferencias para el periodo 2015-2017 NO son estadísticamente significativas para los niveles de : (1) Sin educación formal, (2) Básica incompleta, (3) Media completa y (4) Superior incompleta.

Diferencias entre grupos: En el año 2017 al comparar entre niveles NO son estadísticamente significativas las diferencias entre: (1) Básica incompleta y media incompleta y (2) Media incompleta y superior incompleta.

Distribución según nivel Educativo de la población entre 18 años o más de acuerdo con la encuesta Casen 2017.

Educación insuficiente (sin y con básica y sin educación media completa)	36.9%
Con educación media completa	30.7%
Superior Incompleta (estudiando)	12.2%
Superior Completa	19.6%
No sabe o no contesta	0.6%
Total	100

Una estimación

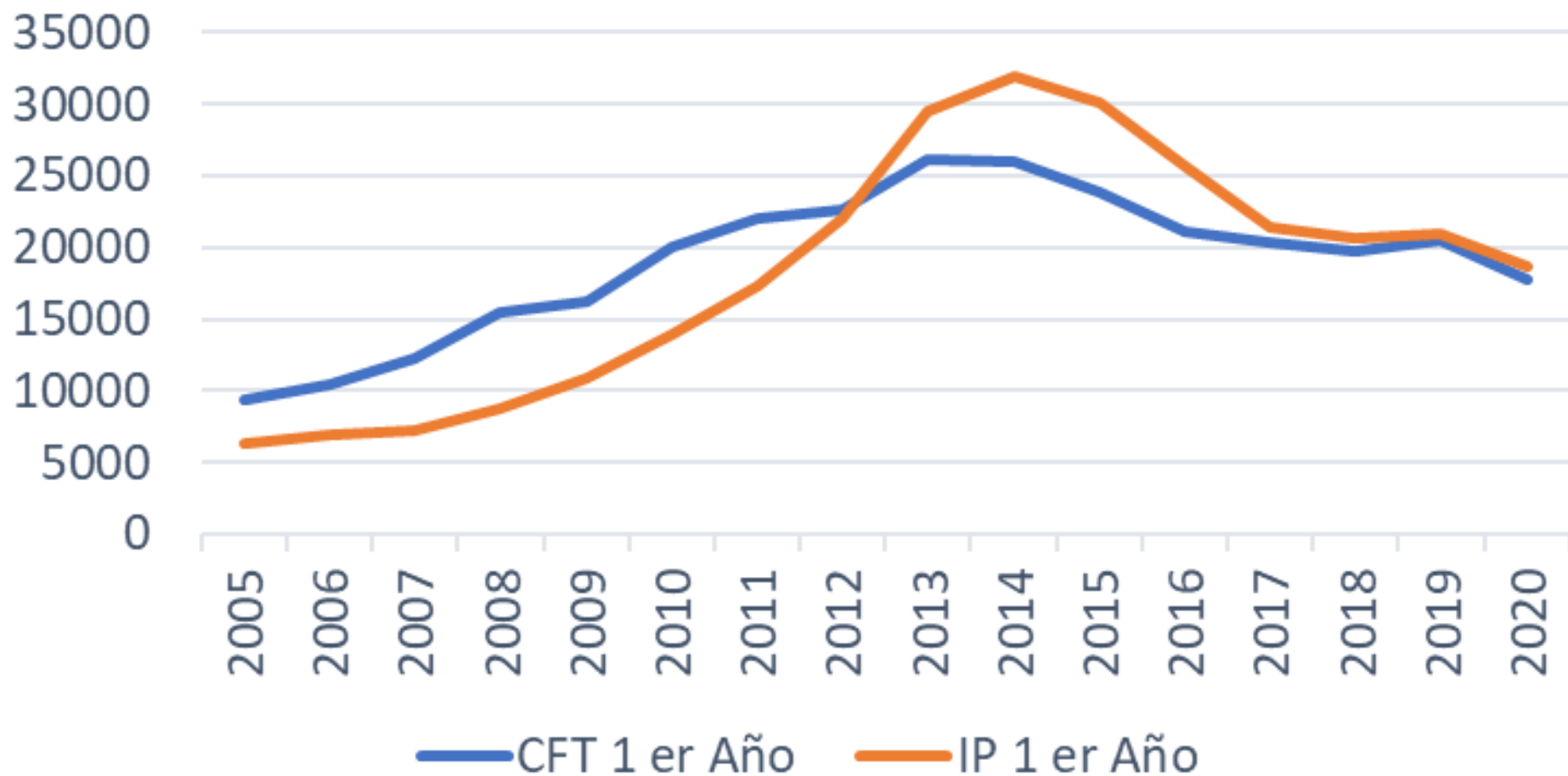
Si suponemos que la distribución se mantiene en la fuerza laboral activa y esta se estima en **12 millones** de habitantes entre los 18 y 64 años se puede obtener un orden de magnitud de la situación educativa.

- El número de profesionales activos en Chile serían del orden 2.4 millones
- 4.4 millones de personas sin oficio
- 3.56 millones de personas que potencialmente pueden acceder a la educación superior, y que no están formados
- 1.45 millones deben estar estudiando o haber desertado.

Sistema de Educación Superior (IES)

- ▶ Matricula total de IES 2020 1.144.184 alumnos
- ▶ Matricula total de IES 2019 1.254.464 alumnos
- ▶ Desertaron o congelaron 110.280 alumnos
- ▶ Matricula 1 er año de IES 2020 319.479 alumnos
- ▶ Matricula 1 er año de IES 2019 348660 alumnos
- ▶ Se dejaron de matricular el 2020 29.181 alumnos
- ▶ Es importante notar que abandonaron o congelaron de cursos superiores 81.099 alumnos en todo el sistema.
- ▶ Para hacerse una idea del orden de magnitud lo que esto significa, es como si el DUOC, o dos IES del tamaño de la Universidad Católica desaparecieran.

Matricula en Area Tecnologias





▶ Algo no se está haciendo bien...¿cual es la respuesta?