

A woman's face is shown in profile, looking towards the left. Her face is overlaid with a complex digital circuit pattern in shades of blue and green. The background is dark with glowing blue and green lines and dots, suggesting a network or data flow.

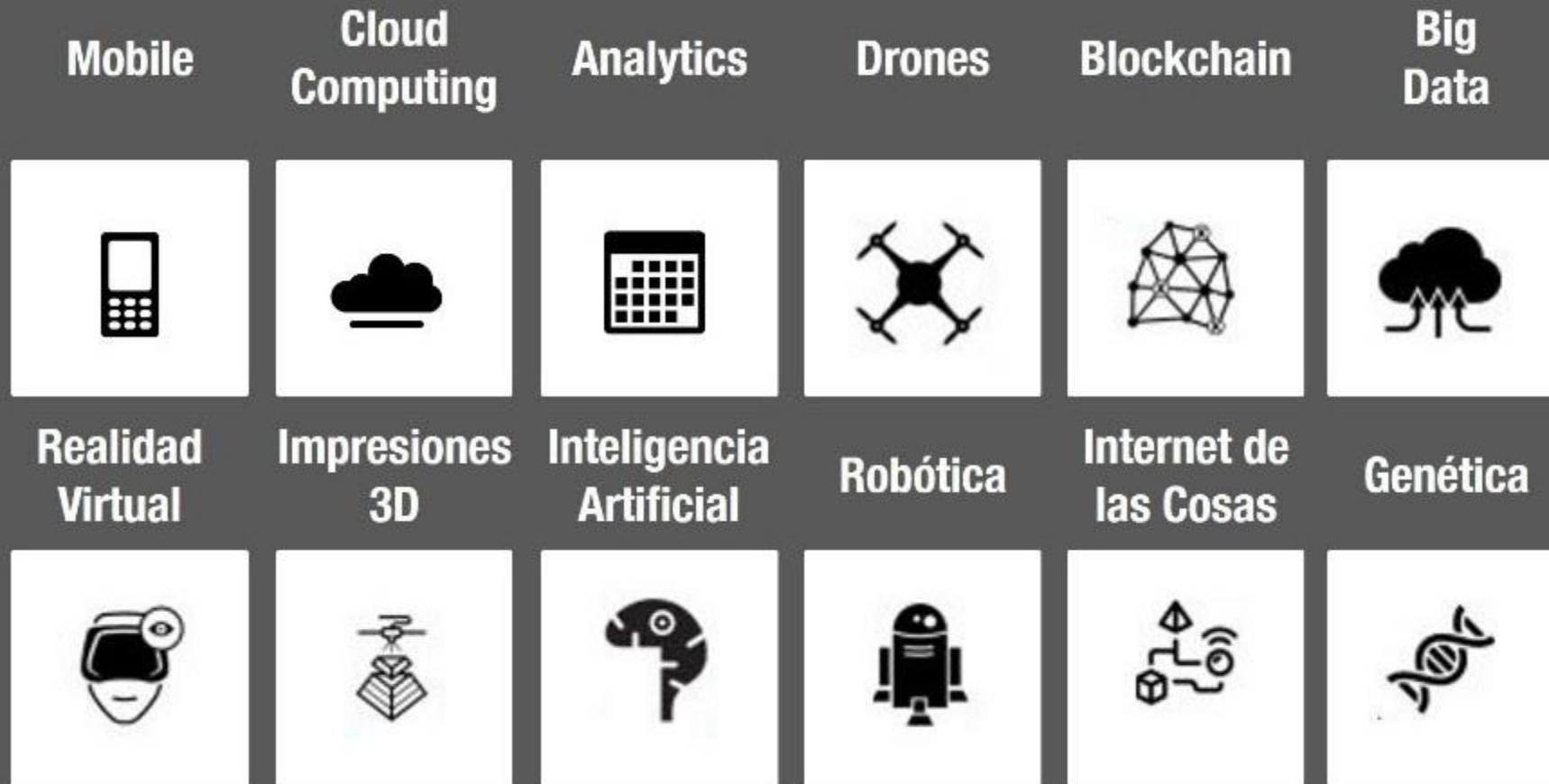
# Transformación Digital: Una mirada desde los trabajadores

Agosto 2019

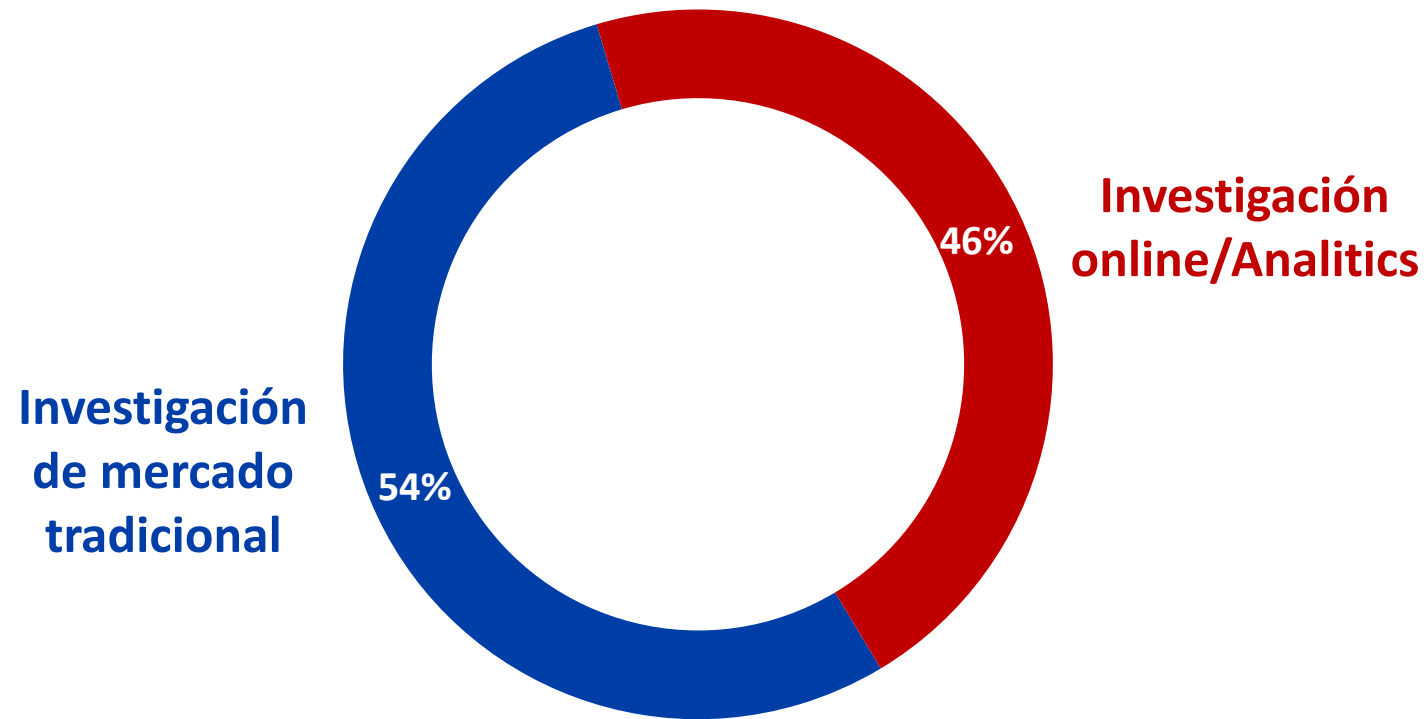
**Roberto Izikson M.**  
Gerente Asuntos Públicos  
y estudios cuantitativos



# El universo de la “Transformación Digital”



# Impacto de la “Transformación Digital” en la industria de investigación de mercado y opinión pública





Fco Jose Covarrubias

@fjcovarru



Las encuestas en Argentina hicieron un papelón  
(el resultado fue 47 versus 32)

Como se explica [@robertomendez](#) [@rizikson](#) ?

	Encuestas Previo a las PASO 2019						Ballotage	
	Alberto F	MM	Lavagna	Espert	Del Caño	Gomes C	Alberto F	MM
M&F	40,2%	38,3%	10,5%	3,5%	2,0%	1,2%	43,7%	45,4%
Giacobbe	40,0%	38,5%	3,9%	5,4%	1,4%	2,4%	43,3%	44,5%
BTG - Isonomia	37,4%	37,7%	8,0%	3,7%	4,3%		44,3%	46,2%
Opinaia	36,0%	34,0%	7,0%	3,0%	3,0%	4,0%	41,0%	41,0%
Elypsis	38,2%	38,1%	5,0%	5,3%	3,1%	2,0%	41,8%	44,2%
Synopsis	40,6%	38,1%	8,9%	3,9%			45,5%	47,6%
Promedio	<b>38,7%</b>	<b>37,5%</b>	7,2%	4,1%	2,8%	2,4%	<b>43,3%</b>	<b>44,8%</b>
Diferencia	1,3%						-1,6%	

Fuente: Cohen SA en base a relevamiento de encuestas

9:49 p. m. · 11 ago. 2019 · Twitter for iPhone

A dark, cracked mirror with a glowing smiley face in the center. The mirror is shattered, with numerous cracks radiating from the center. The smiley face is a simple black circle with two white dots for eyes and a white curved line for a mouth. The background is black, and the overall atmosphere is dark and ominous.

# BLACK MIRROR





# THE GREAT HACK

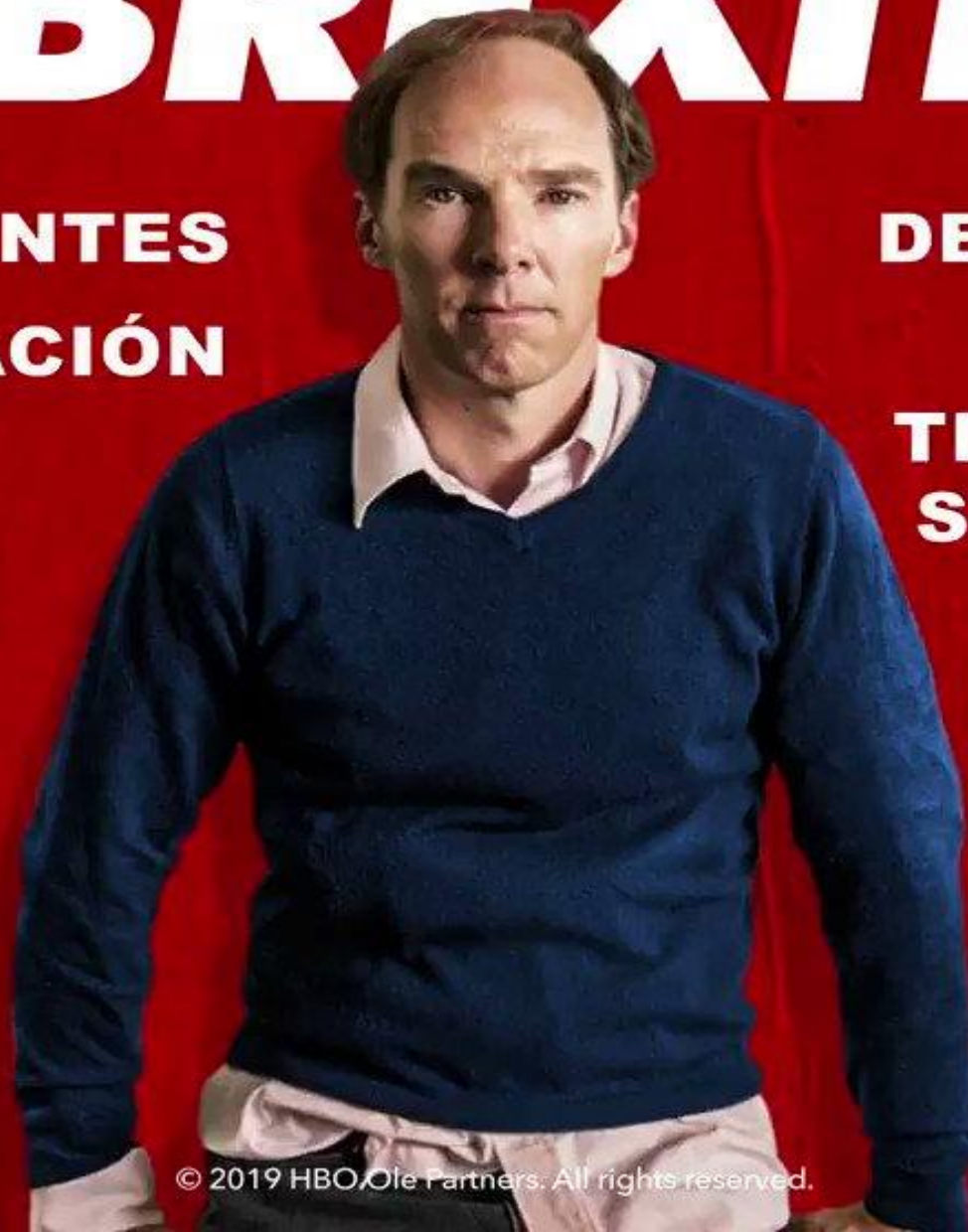


# BREXIT

HBO

- DEFINIR VOTANTES
- DIVIDIR LA NACIÓN
- ENGAÑARLA

- DESESTABILIZAR
- EL SISTEMA
- TRIUNFAR COMO
- SEA NECESARIO









# Los “pelados” estamos en otra industria







# YEARS AND YEARS



Antes



Después






“I’M **NOT**  
TRANSSEXUAL.  
I’M  
TRANS**HUMAN.**”



# Un aumento exponencial en el interés por la “Transformación Digital”

Millones de búsquedas en Google

Interés a lo largo del tiempo 





# Es la preocupación de las grandes consultoras

McKinsey&Company

## Unlocking success in digital transformations

Digital transformations are even more difficult than traditional change efforts to pull off. But the results from the most effective transformations point to five factors for success.



In collaboration with

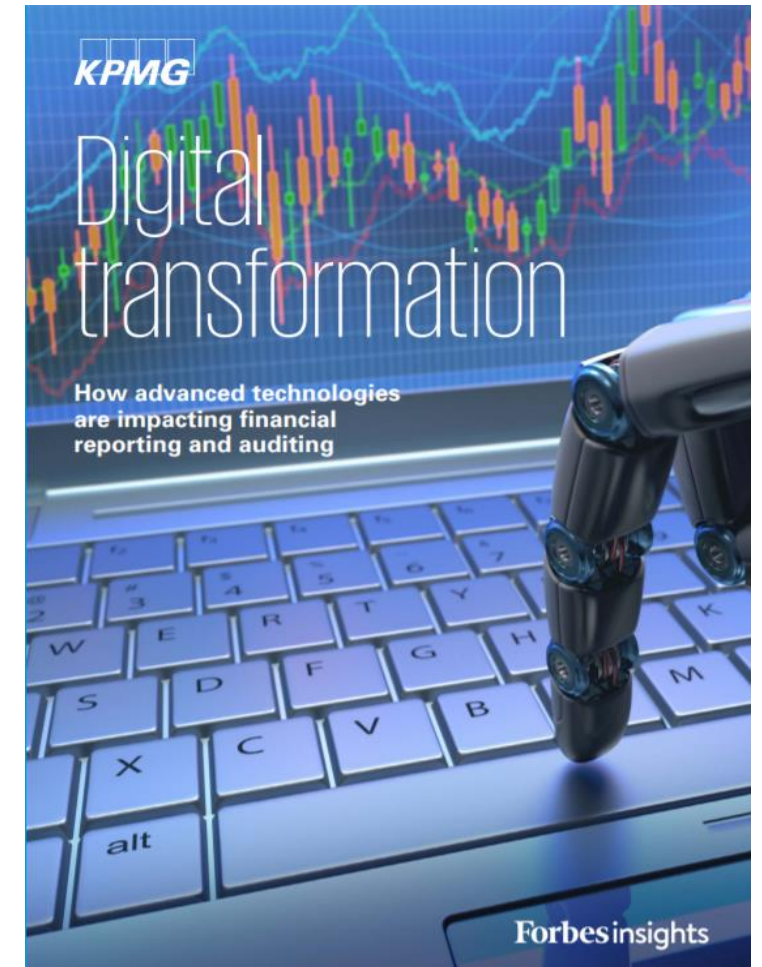


FINDINGS FROM THE 2015 DIGITAL BUSINESS GLOBAL EXECUTIVE STUDY AND RESEARCH PROJECT

## Strategy, not Technology, Drives Digital Transformation

Becoming a digitally mature enterprise

By Gerald C. Kane, Doug Palmer, Anh Nguyen Phillips, David Kiron and Natasha Buckley



## Expertos advierten sobre la transformación digital: “Las empresas que no se adaptan al cambio asumen un riesgo muy alto”

Autor: [Diego Istúriz](#)

JUE 13 JUN 2019 | 03:05 PM





ECONOMÍA

AUTOMATIZACIÓN

03.07.2019 / 09:53

# Más de un millón de empleos están con alto riesgo de automatización en Chile

Un estudio reciente de Clapes UC revela que la inteligencia artificial afectará en gran medida a los trabajos en las áreas de transporte y minería en el país.



## DESTACAMOS



Más de 915 horas de transmisión: Así es la programación especial de CHV para los Panamericanos 2019

Los que  
**SOMOS**  
movistar

Podemos compartir los  
**Gigas** de nuestro plan  
con toda la familia



# Transformación digital se convierte en foco de negociación entre Walmart y sindicato de trabajadores

Llegada de cajas automáticas y nuevas funciones del personal son parte de lo que las organizaciones quieren que se compense.

Por: María José Blanco | Publicado: Lunes 24 de junio de 2019 a las 15:35 hrs.



# Banco de Chile bajará las cortinas del casi 9% de sus sucursales por plan de transformación digital

Se implementará nuevo modelo de atención en todas las dependencias de la compañía, incluyendo a Banco Edwards Citi.

Por: Vicente Vera V. | Publicado: Lunes 19 de agosto de 2019 a las 04:00 hrs.



Banco de Chile es el segundo actor más grande del país en lo que respecta a participación de mercado en colocaciones.

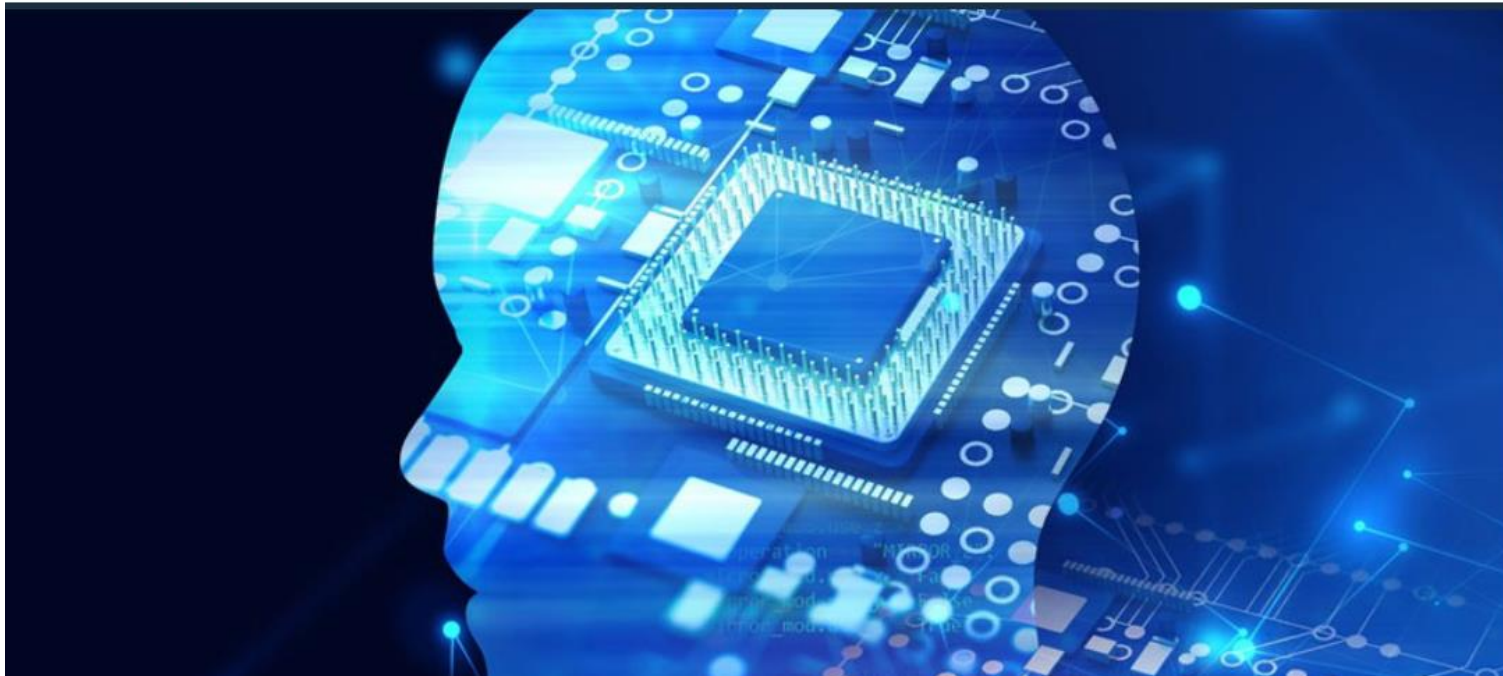
#



# Inteligencia Artificial: 34% de los chilenos teme perder su empleo a causa de la automatización en los próximos 10 años

Autor: [Paulina Sepúlveda](#)

JUE 25 JUL 2019 | 10:00 AM





**66%** NO tiene  
miedo a  
perder su  
empleo



# Encuesta Trabajadores

## Tipo de estudio

Estudio cuantitativo a través de encuestas web auto-aplicadas a trabajadores de todo Chile. La encuesta se aplicó a través de nuestra plataforma Cadem Online.

## Grupo Objetivo

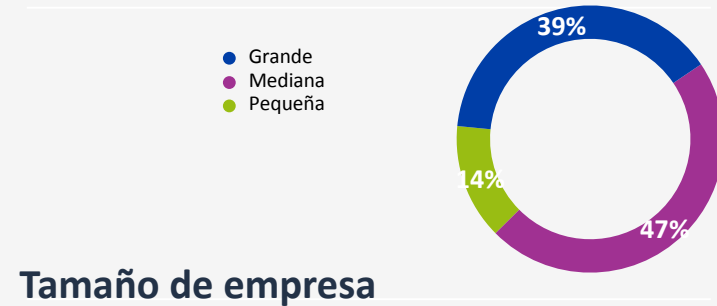
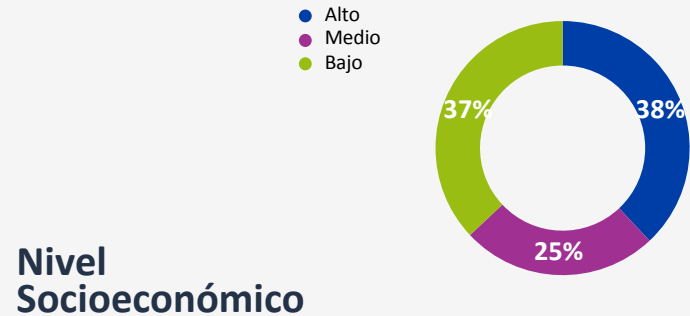
Gerentes, trabajadores de distintas empresas del país, hombres y mujeres, mayores de 18 años de edad.

## Muestra

1.417 Casos. Margen de error de +/- 2,6 puntos porcentuales al 95% de confianza.

## Campo

lunes 22 y el jueves 25 de julio 2019.



Transformación Digital Transformación Digital Transformación Digital Trans  
Digital Transformación Digital Transformación Digital Transformación Digit  
Transformación Digital Transformación Digital Transformación Digital Trans  
Digital Transform

Transformación I  
Digital Transform  
Transformación I  
Digital Transform  
Transformación I  
Digital Transform

Desafíos en la evolución de las empresas hacia

# La Transformación Digital

Transformación Digital Transformación Digital Transformación Digital Trans  
Digital Transformación Digital Transformación Digital Transformación Digit  
Transformación Digital Transformación Digital Transformación Digital Trans  
Digital Transformación Digital Transformación Digital Transformación Digit

Transformación Digital Transformación Digital Transformación D  
Transformación Digital Transformación Digital Transform



## Encuesta Empresas

El trabajo de campo se realizó durante los meses junio a septiembre de 2018. Se obtuvo respuestas completas de **200** empresas, las cuales corresponde a la muestra utilizada en la elaboración del Índice de Transformación Digital (ITD) y la construcción de sus dimensiones.



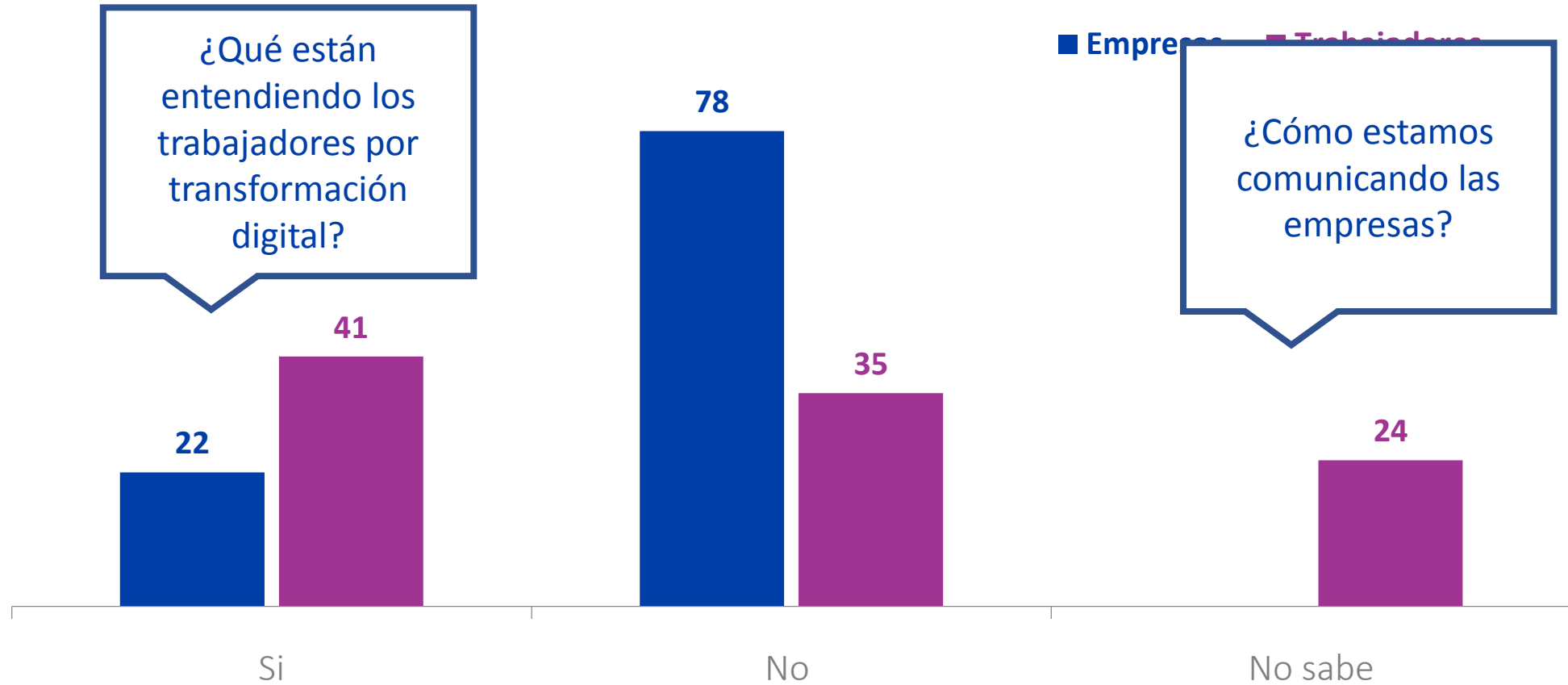
A group of four business professionals in a meeting, looking at a laptop. The background is dark with a glowing blue digital network overlay consisting of interconnected nodes and lines, with some nodes containing person icons. The text is centered in white.

**¿Qué entendemos por transformación digital?**

# Transformación digital en las empresa

¿Tu empresa está implementando algún plan de transformación digital?

%

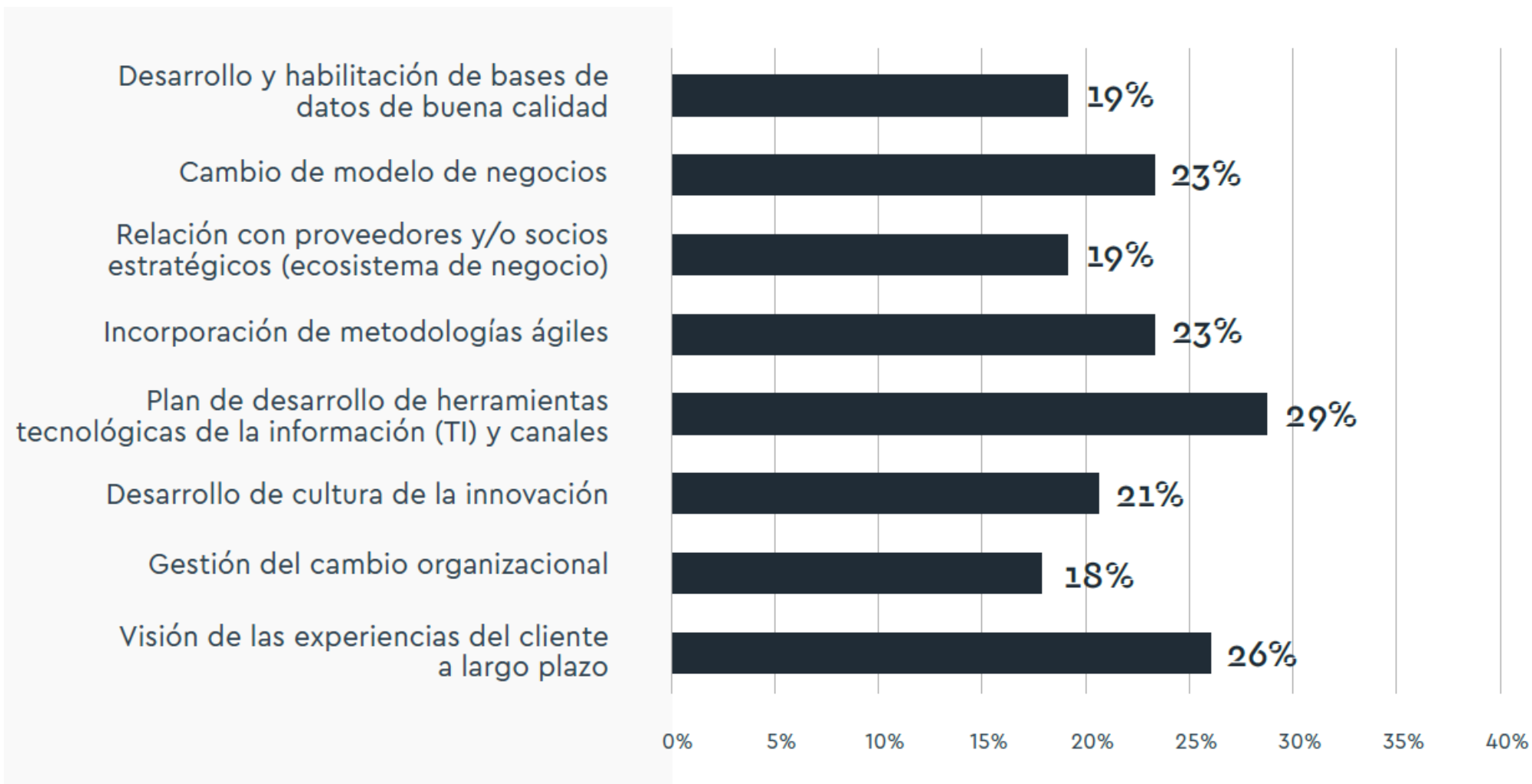


Fuente Empresas: La Transformación Digital. CCS/PMG

Fuente Trabajadores: Cadem.

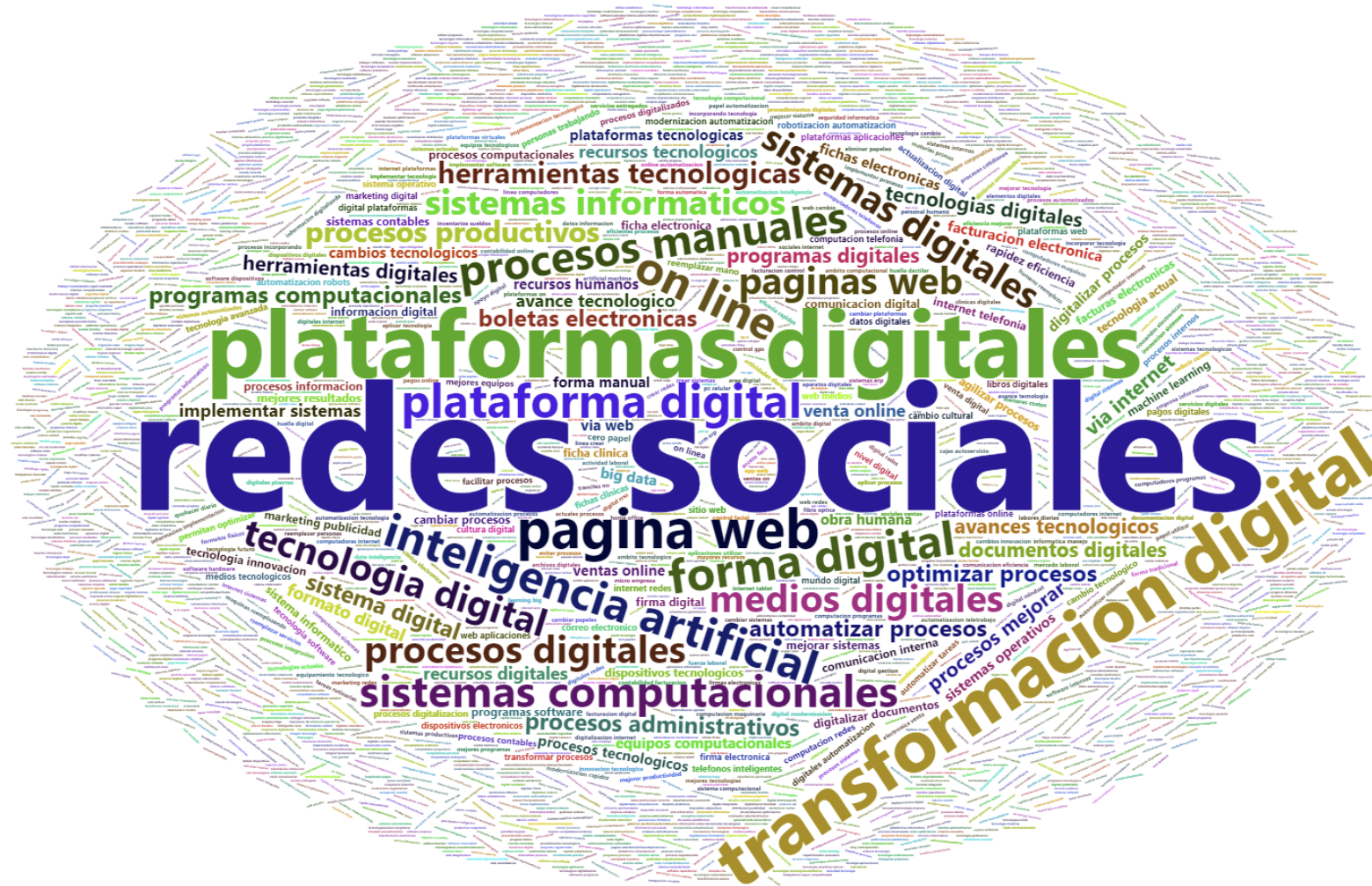


# ¿Qué entienden las empresas por transformación digital?



Fuente Empresas: La Transformación Digital. CCS/PMG

# ¿Qué entienden los trabajadores por la transformación digital?

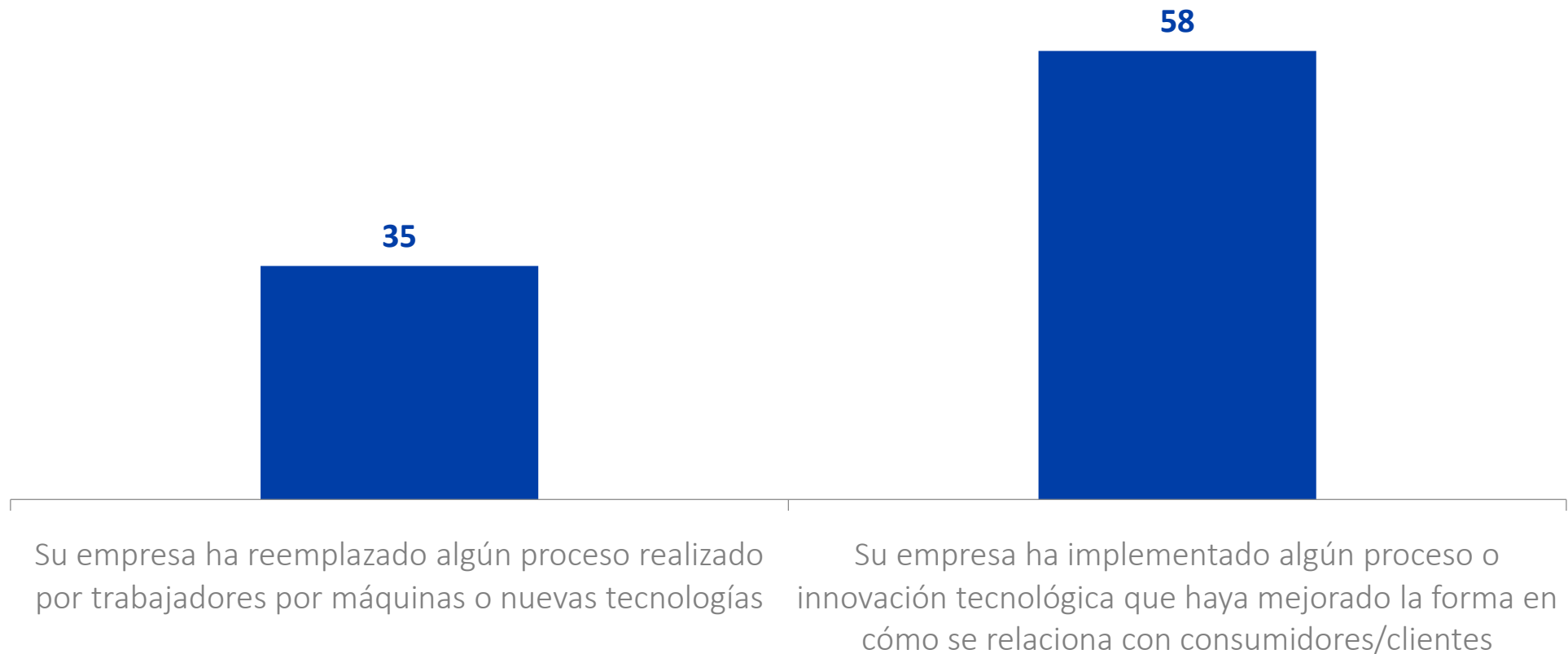


Fuente Trabajadores: Cadem.



# ¿Han visto los trabajadores cambios en procesos de la compañía?

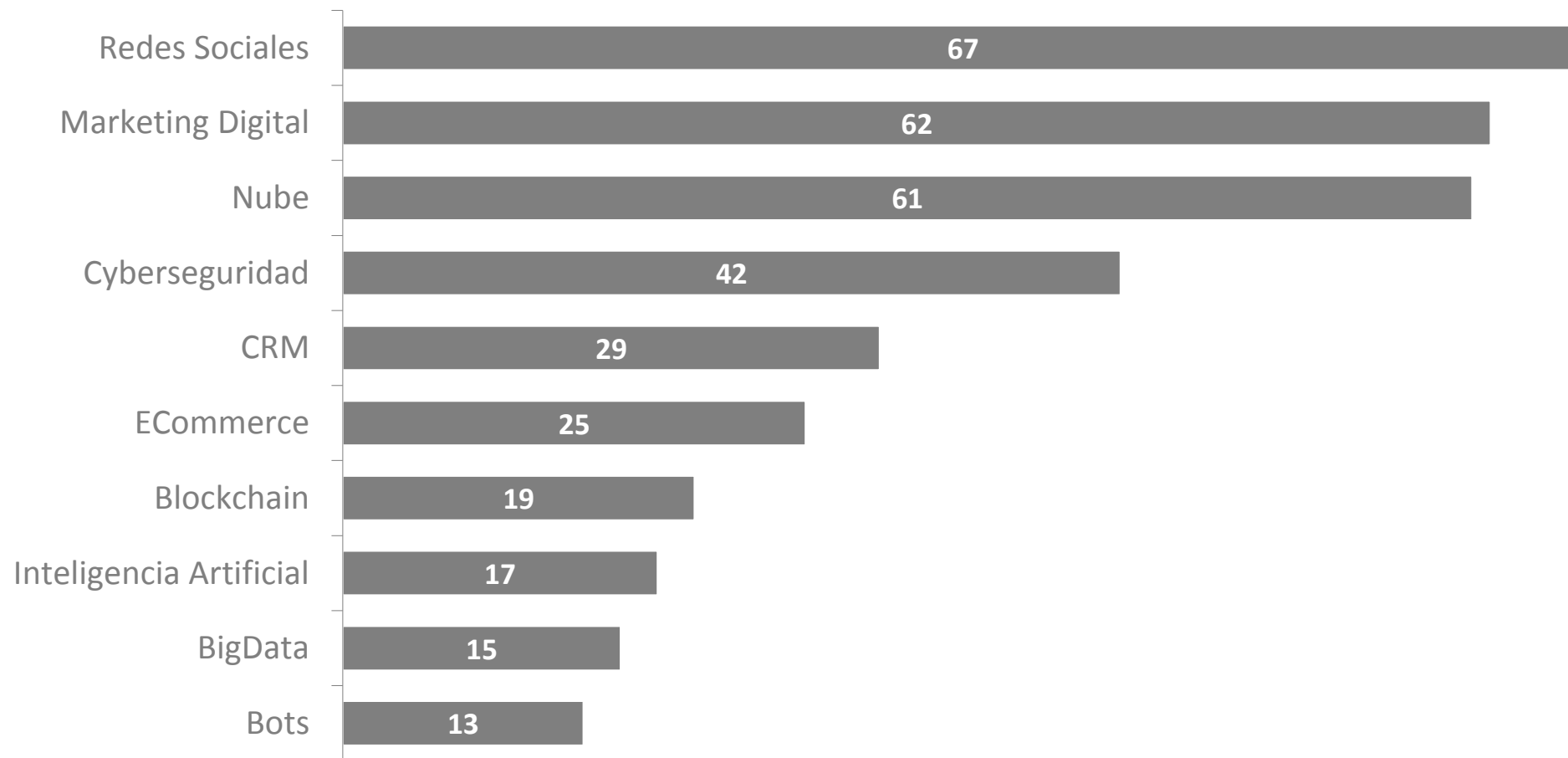
%Sí



Fuente Trabajadores: Cadem.

# ¿Cuál de estas tecnologías se usan en la empresa?

%Sí









**#1**

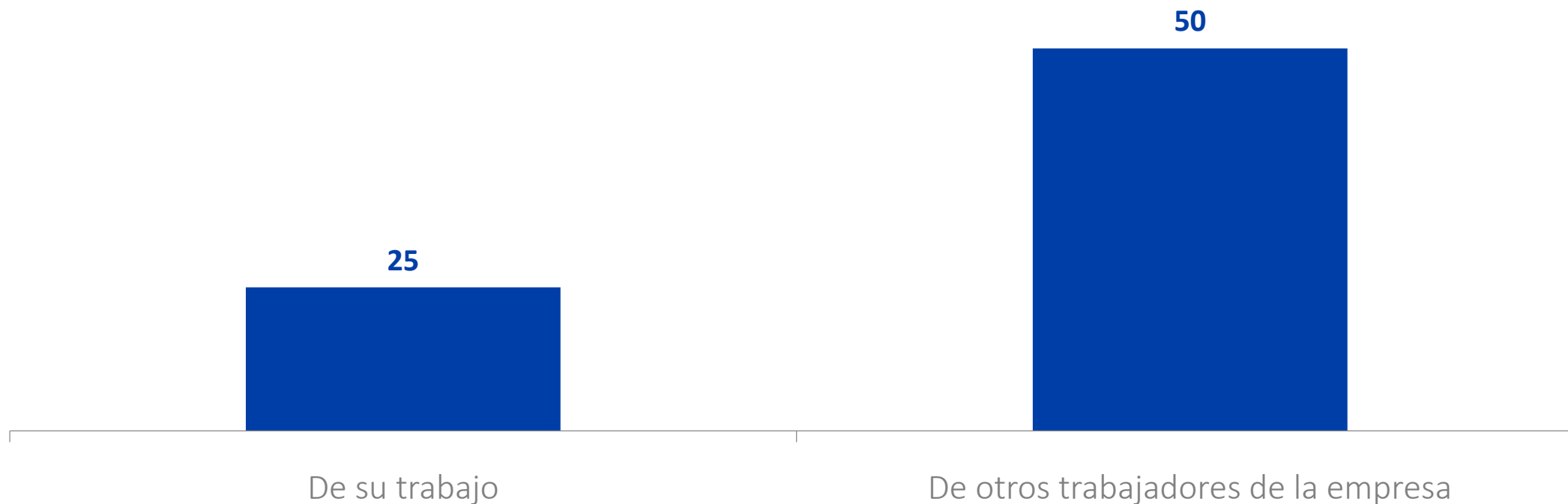
**Temor**



## Posibilidad de ser reemplazo

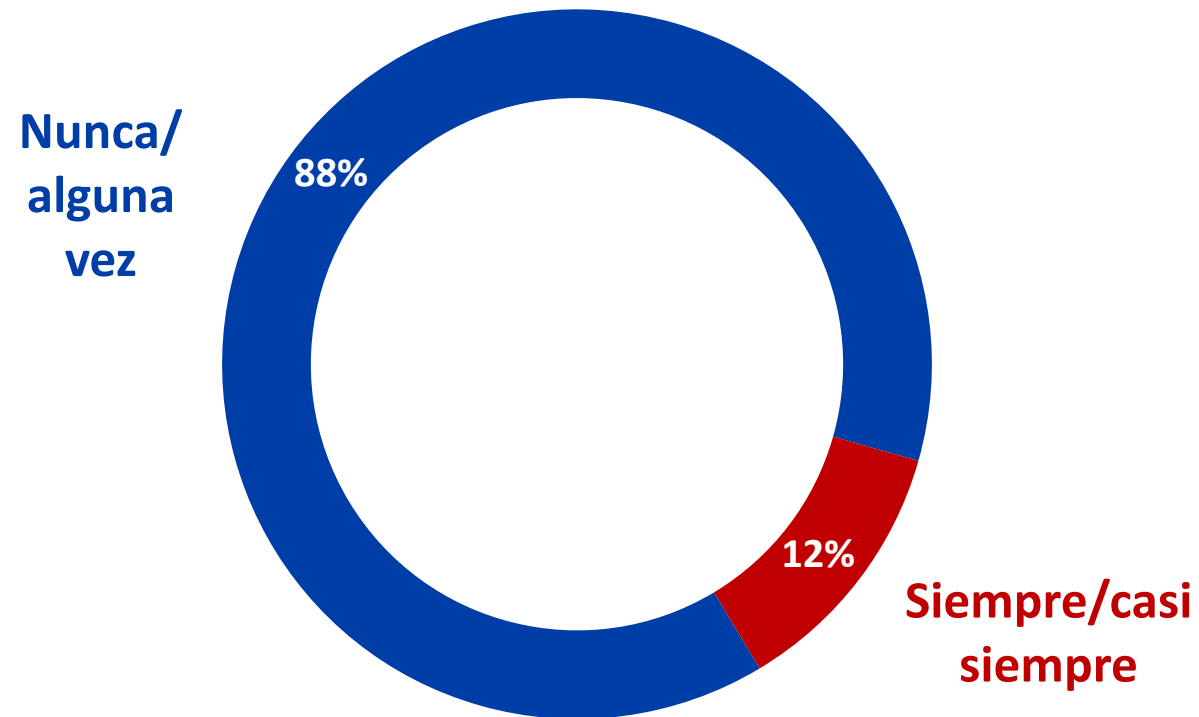
¿Crees que sería posible o no sería posible que tu empleador utilice tecnología para reemplazar el trabajo que tú/que otros trabajadores están haciendo en este momento?

%



# Temor a ser despedido

En el último tiempo, ¿Has sentido temor a ser despedido? %





# Futuro Laboral

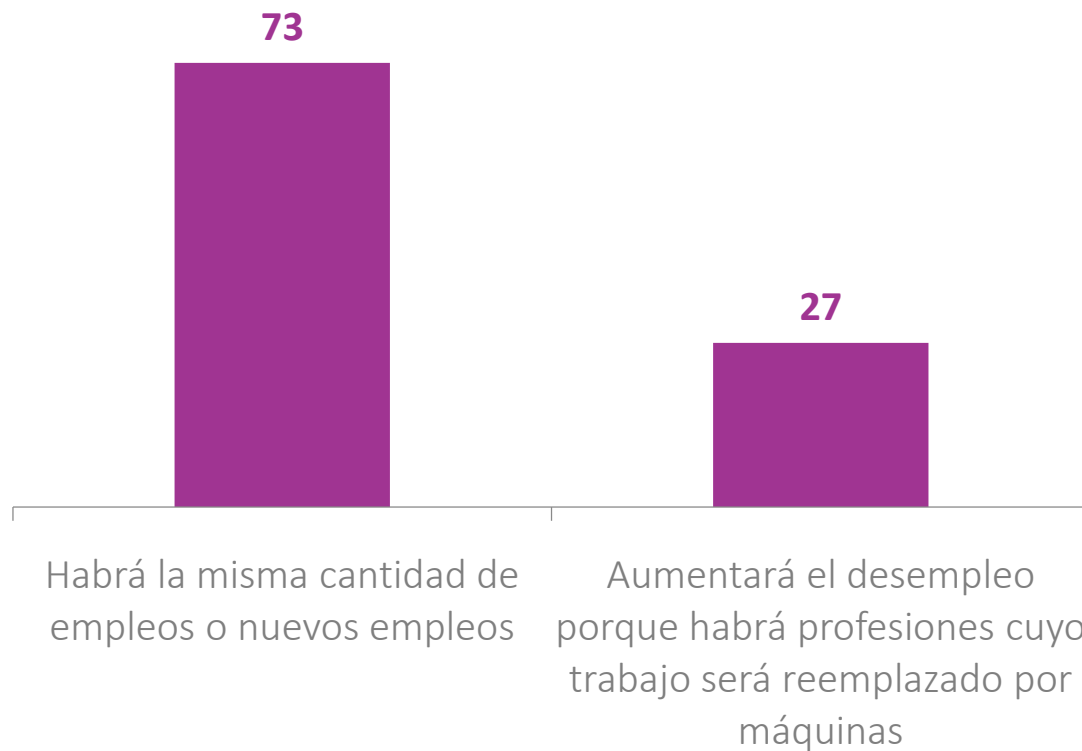
¿Dónde te ves en los próximos 5 años laboralmente?  
%



Fuente Trabajadores: Cadem.

# Digitalización y futuro del trabajo

¿Crees que en los próximos 10 años...? %



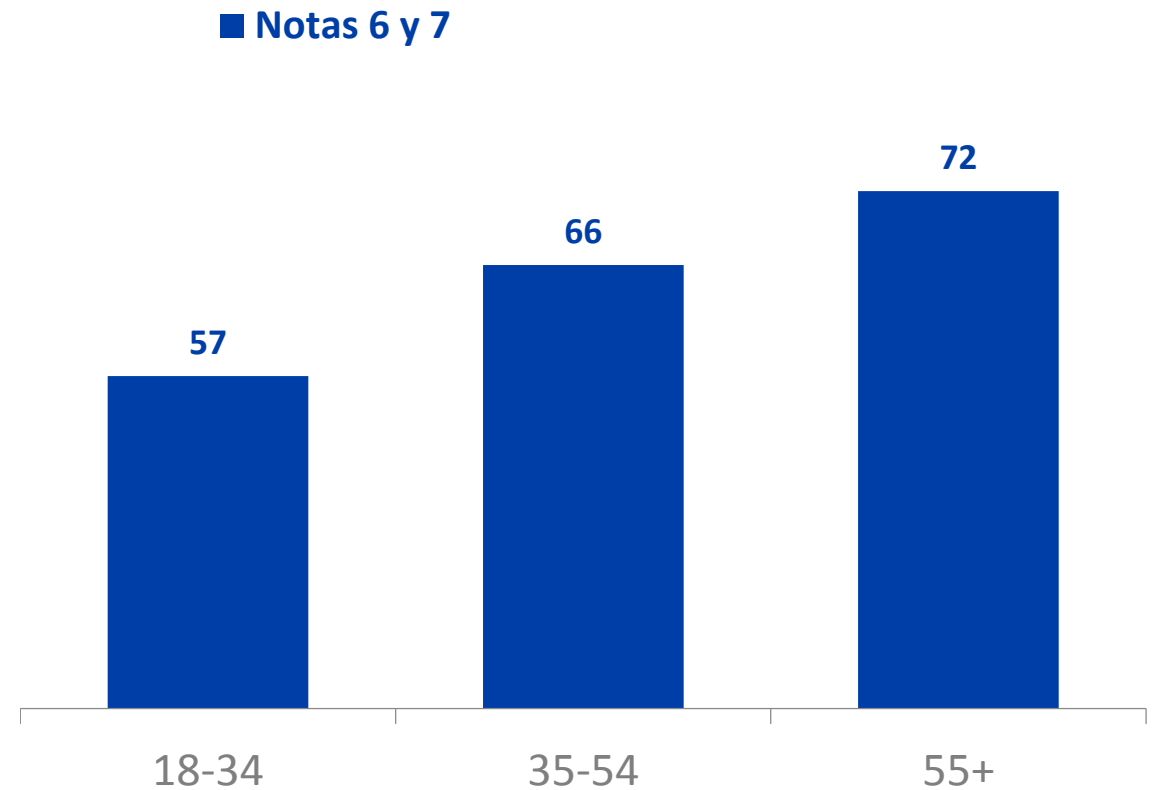
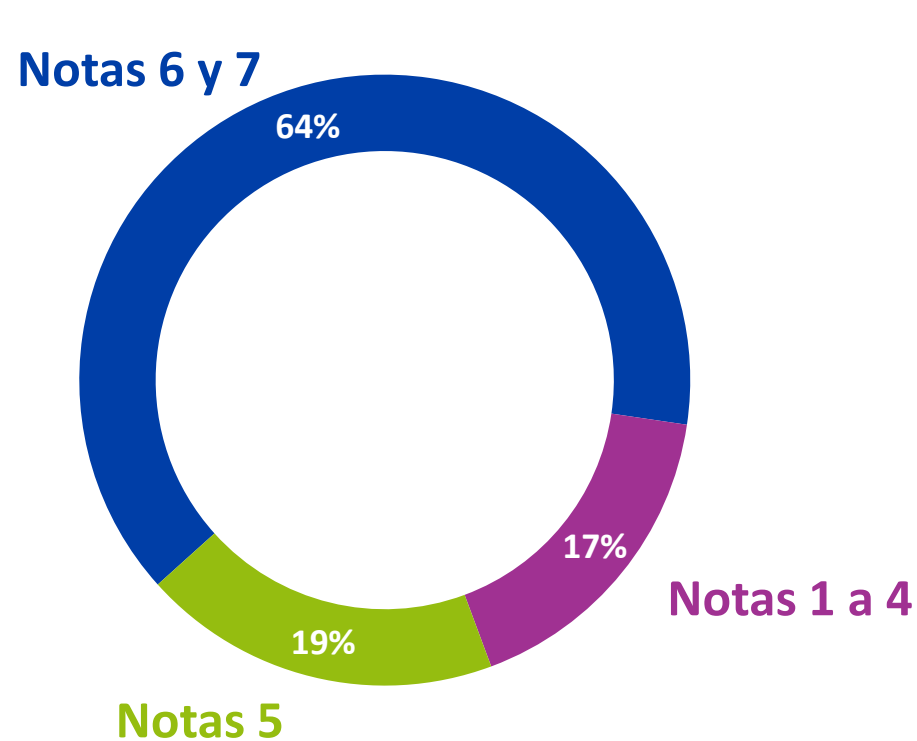
Fuente Trabajadores: Cadem.





# La gran mayoría está contento con su trabajo

Usando una escala de 1 a 7, donde 1 es “nada satisfecho” y 7 es “muy satisfecho”, ¿Con qué nota evaluarías tu nivel de satisfacción con el tipo de trabajo que realizas?



Fuente Trabajadores: Cadem.



#2

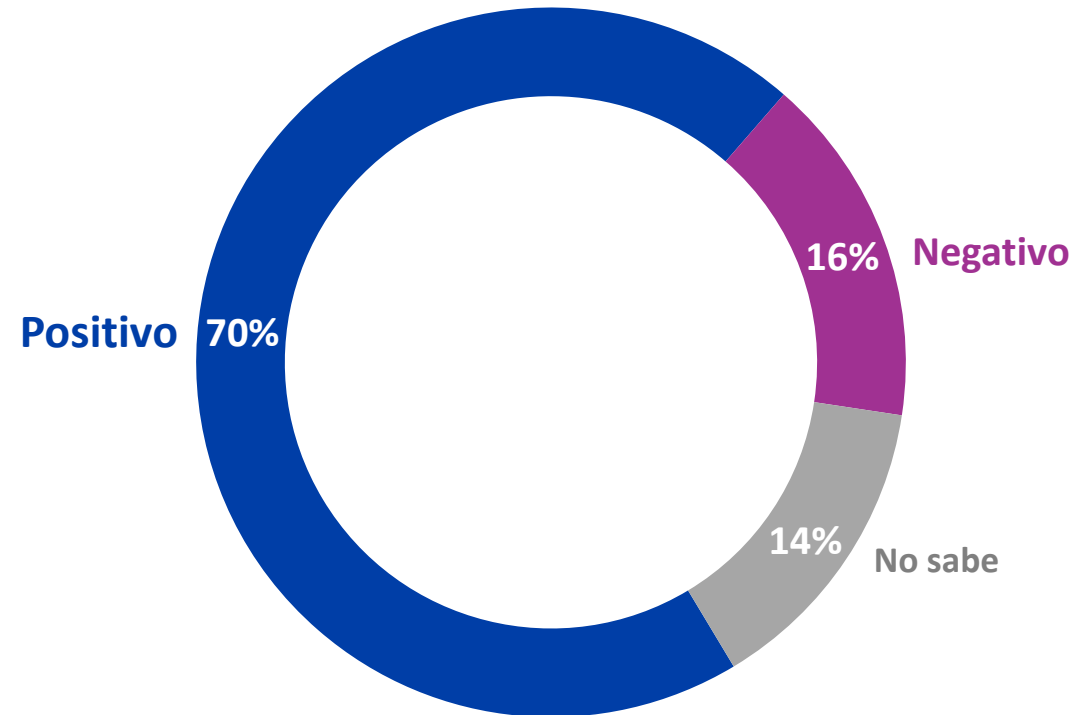
Amenaza



# Impacto de la transformación digital en Chile

¿Usted piensa que la transformación digital ha tenido un impacto positivo o negativo en el bienestar y felicidad de las personas en Chile y el mundo?

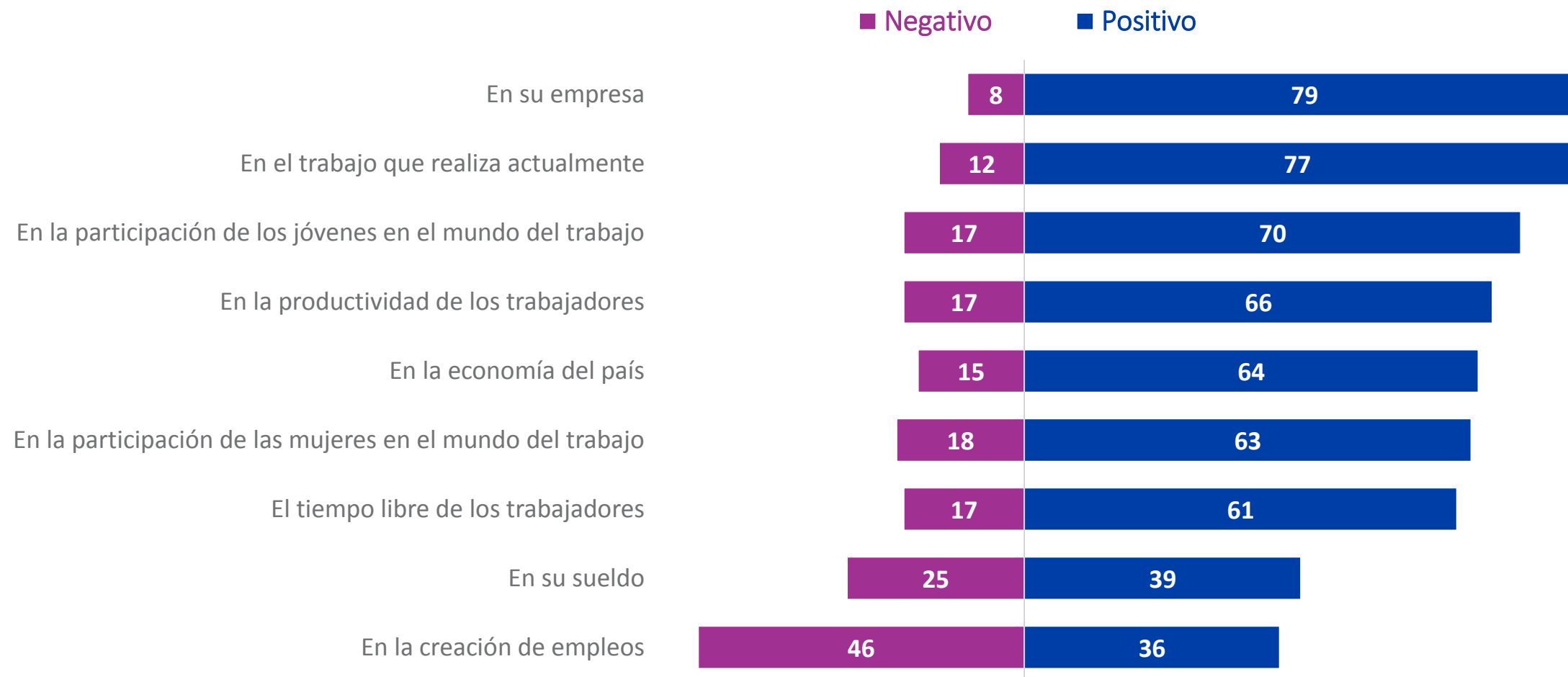
%



# Impactos específicos de la transformación digital

¿Usted piensa que la transformación digital tendrá a futuro un impacto positivo o negativo en...?

%



Fuente Trabajadores: Cadem.

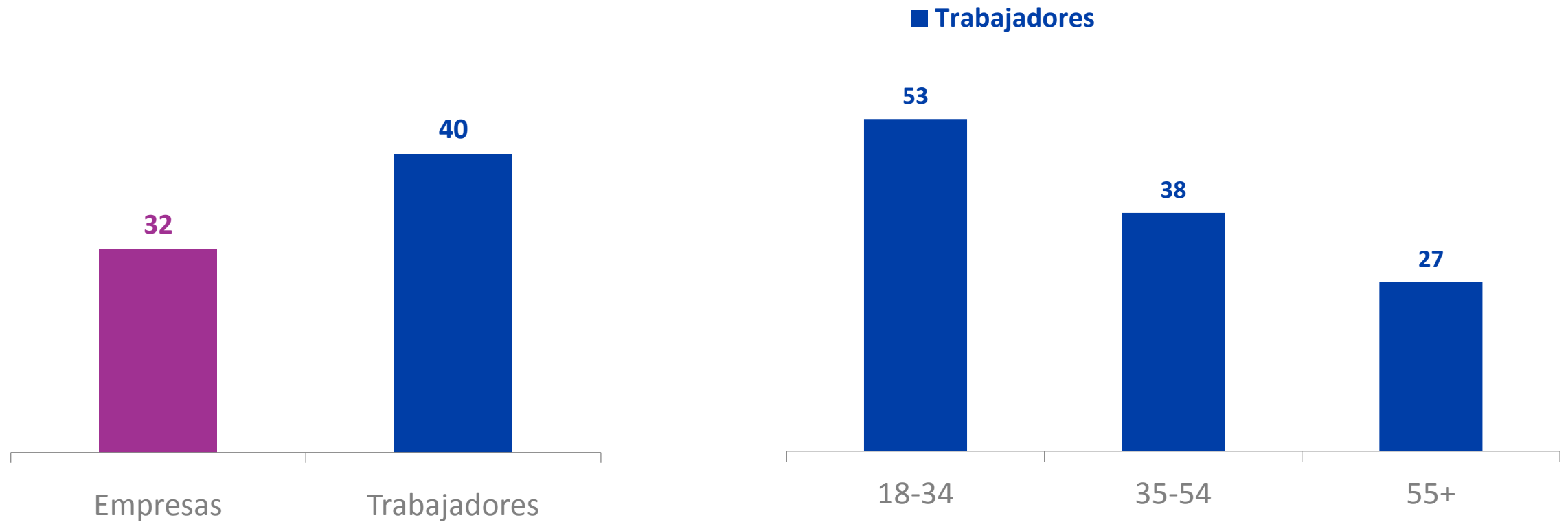
**¿Estamos preparados para el futuro?**





# Preparación frente a Transformación Digital

Frente a la velocidad con que avanza la transformación digital, ¿Te sientes...?/ ¿Tu empresa está?  
%Muy preparados/preparados



Fuente Empresas: La Transformación Digital. CCS/PMG

Fuente Trabajadores: Cadem.

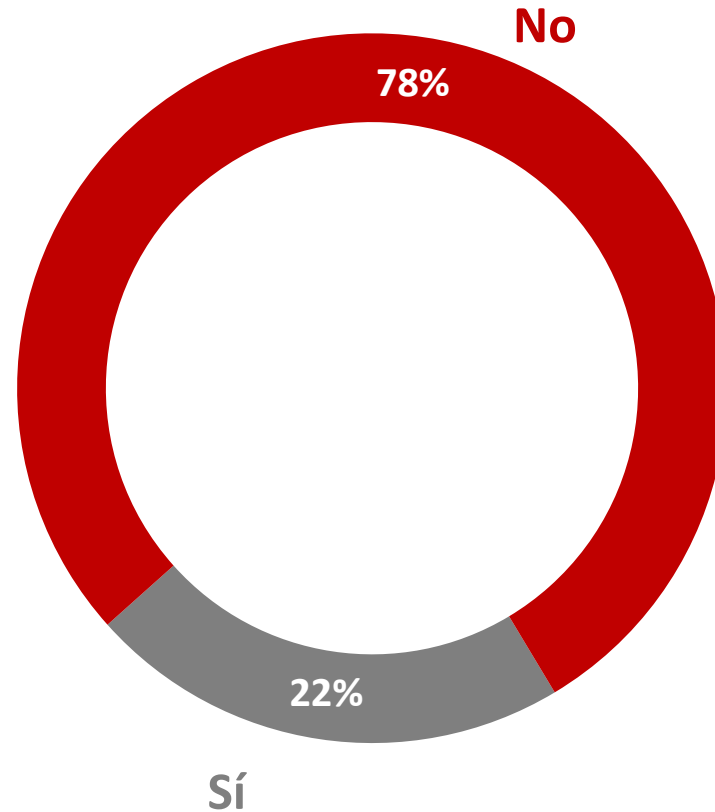
# Competencias para la transformación tecnológica

En una escala de 1 a 7, donde 1 es “no me describe para nada” y 7 es “me describe completamente”, ¿Cuán identificado te sientes con las siguientes frases?



# Preocupación de las Grandes Empresa

¿Existe una estrategia instalada en la empresa para potenciar la creatividad y la innovación entre los empleados ?

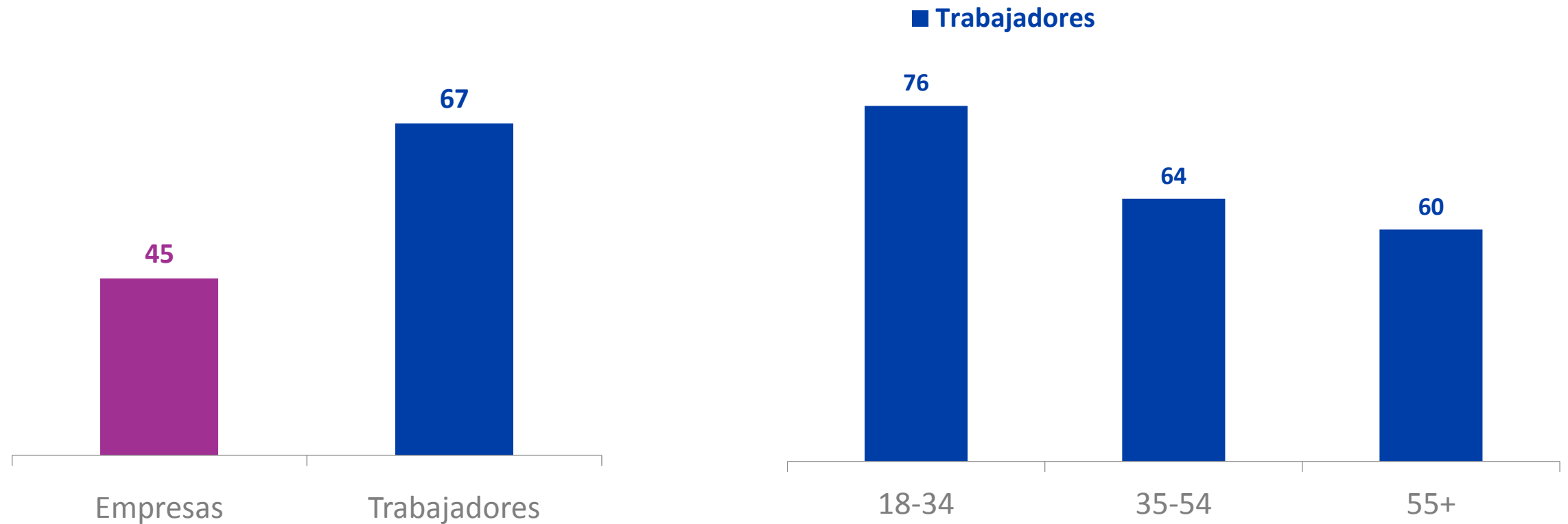


Fuente Empresas: La Transformación Digital. CCS/PMG



# Capacidad de adaptación

En tu opinión, ¿Tú empresa/tú se ha adaptado a la velocidad necesaria a los cambios que traen las nuevas tecnologías?  
%Sí



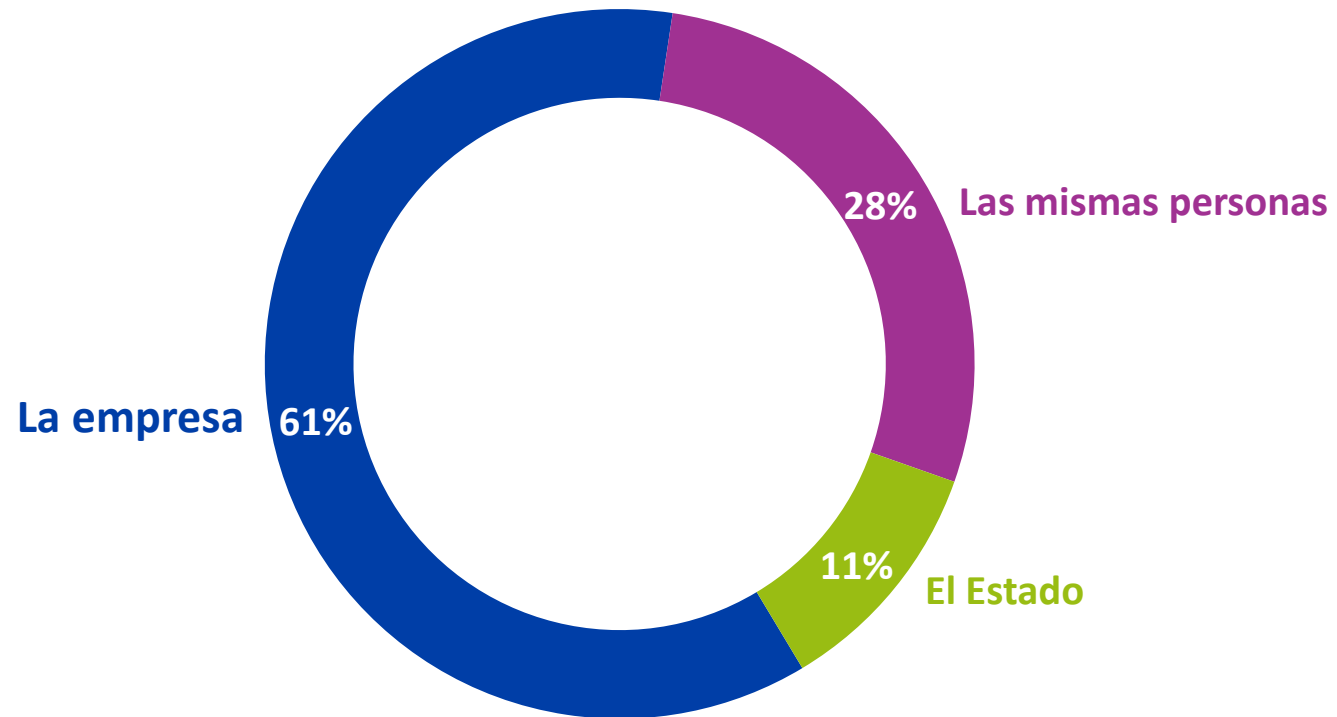
Fuente Empresas: La Transformación Digital. CCS/PMG

Fuente Trabajadores: Cadem.

# Responsable de asumir los desafíos de la transformación digital

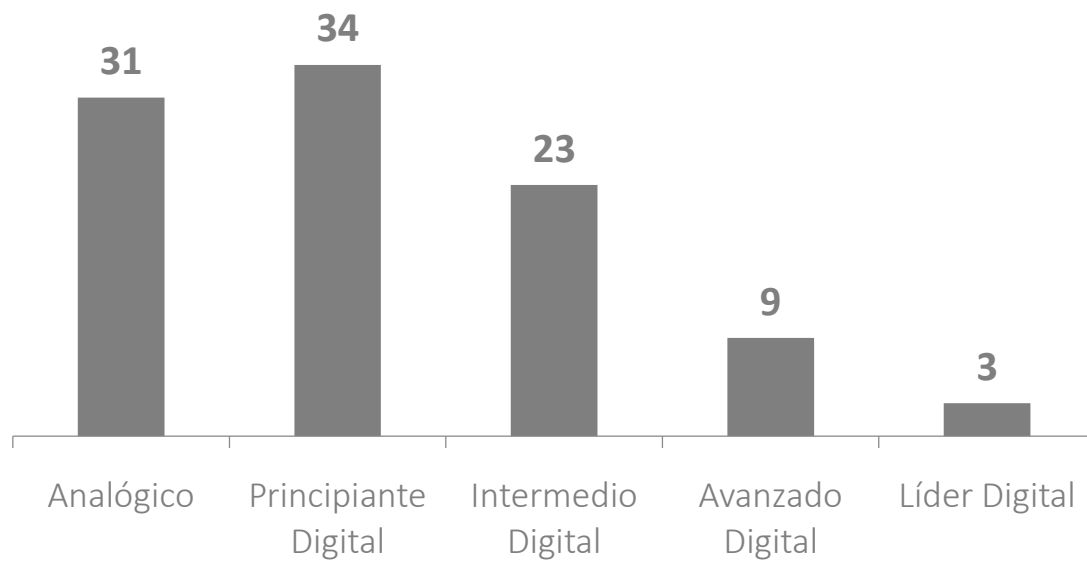
¿Quién es el principal responsable de que los trabajadores se transformen para asumir los nuevos desafíos que se crean en las empresas producto de la transformación digital?

%

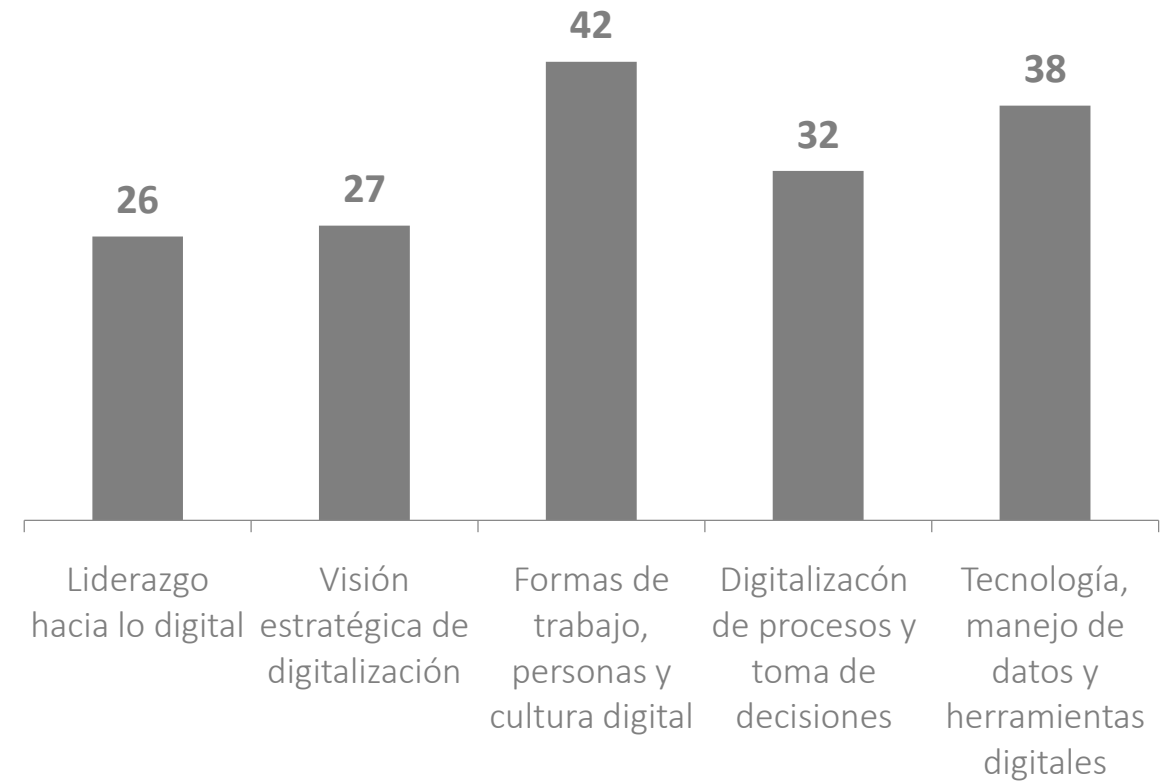


# ¿Cómo lo están haciendo las empresas?

## Evaluación digital



## Dimensiones



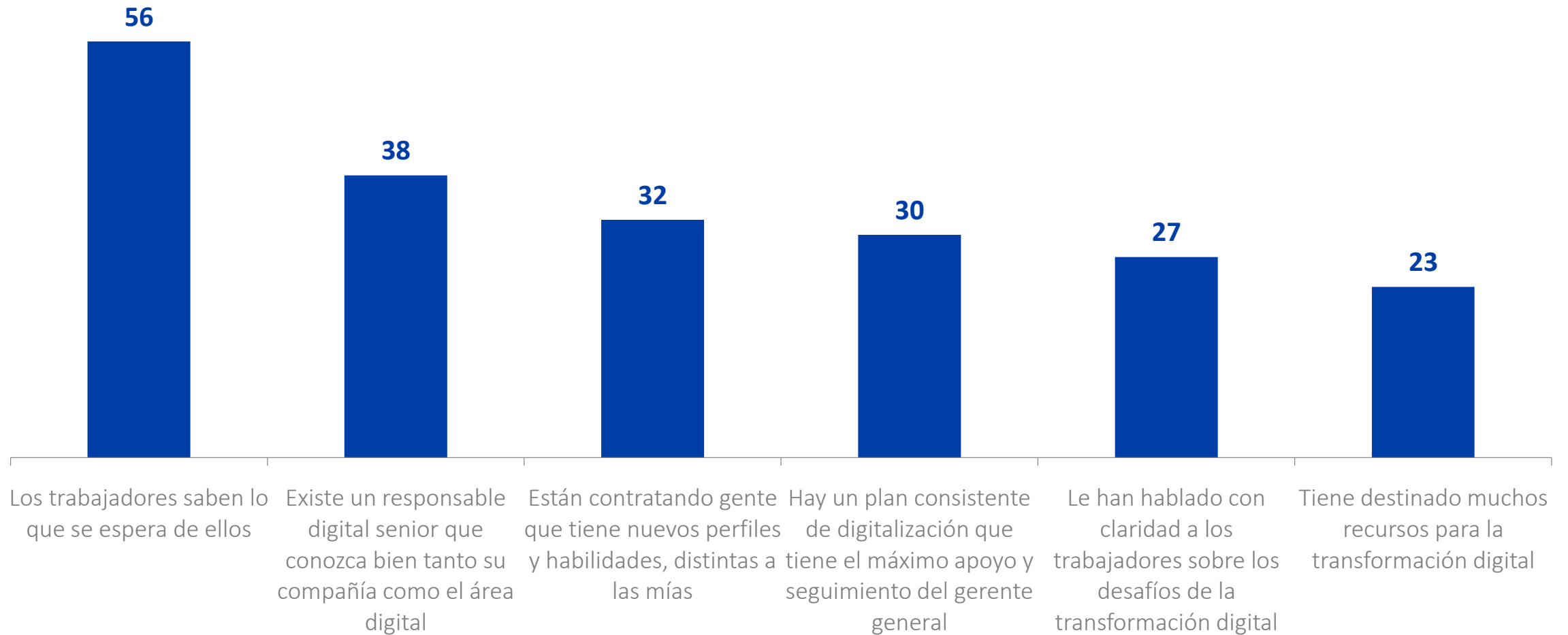
Fuente Empresas: La Transformación Digital. CCS/PMG




# Medidas de las empresas frente a la transformación digital

Por favor señala si o no para cada una de las siguientes frases. ¿En tu empresa...?

%



Fuente Trabajadores: Cadem.

A glowing lightbulb is positioned inside a blue wireframe silhouette of a human head in profile, facing right. The lightbulb is illuminated, casting a soft glow. The background is a dark blue gradient with a subtle reflection of the head and lightbulb on a surface below.

**La transformación digital no se trata sólo de tecnología**  
**Se trata de personas**



A woman's face is shown in profile, looking towards the left. Her face is overlaid with a complex digital circuit pattern in shades of blue and green. The background is dark with glowing blue and green lines and dots, suggesting a network or data flow.

# Transformación Digital: Una mirada desde los trabajadores

Agosto 2019

**Roberto Izikson M.**  
Gerente Asuntos Públicos  
y estudios cuantitativos