



# Tecnologías digitales al servicio de la

¿Cómo las tecnologías asistivas pueden mejorar la vida de las personas en situación de discapacidad?

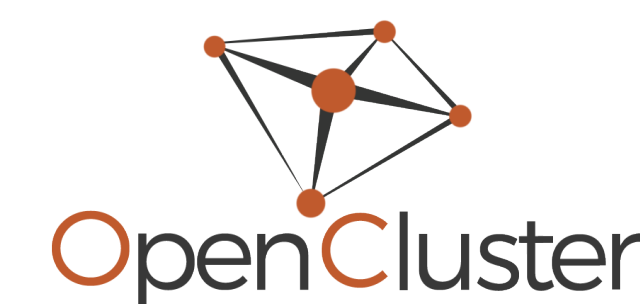
# inclusión

By : **Mario Ogalde V.**

Co-fundador de Lifeware

[m.ogalde@lifeware.cl](mailto:m.ogalde@lifeware.cl)

[www.Lifeware.cl](http://www.Lifeware.cl)



# Ley de Inclusión Laboral

para Personas con  
Discapacidad



Chile  
mejor

Exige **reserva del 1%** de la  
cuota de **empleos** para  
personas con discapacidad.

\*En empresas publicas y privadas que tengan mas de 100  
trabajadores

#LeyInclusiónLaboral



# ¿Que ocurre en algunos países?

Y que no queremos que ocurra en Chile...

3

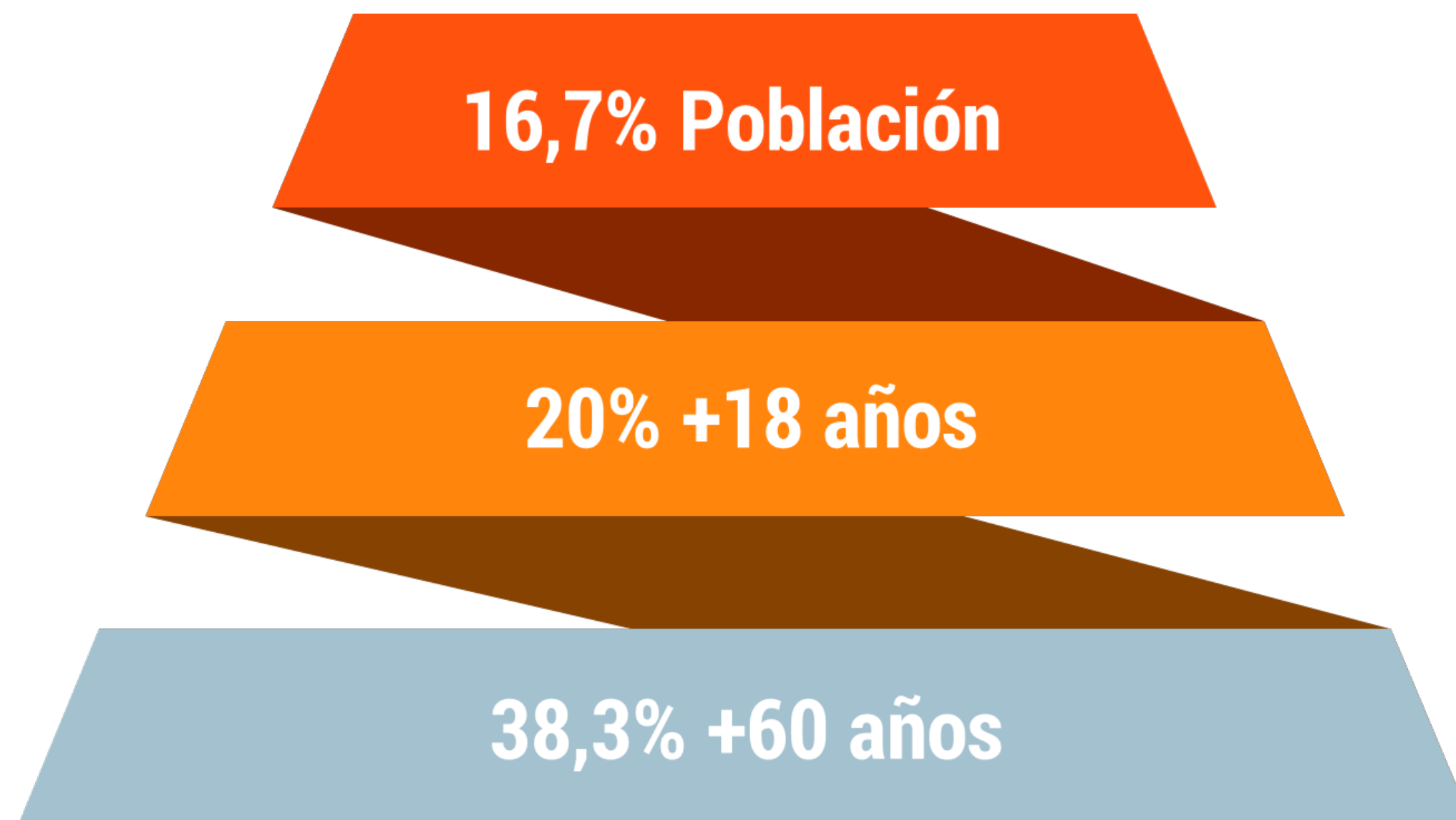
Empresas contactan personas en situación de discapacidad. Y les dicen:

“No necesitas venir al trabajo porque no te necesitamos en la empresa”.

# Discapacidad en Chile

¿Cuántas personas con discapacidad hay?

4



01

**2.836.818 personas en situación de discapacidad en Chile**

02

**1 de cada 5 personas en situación de discapacidad en edad laboral**

03

**Casi se duplica la cifra en el segmento de Adultos Mayores**



## ¿Qué significa “Persona en situación de Discapacidad”?

Persona que teniendo una o más deficiencias físicas o mentales, ya sea por causa psíquica, intelectual o sensorial, de carácter temporal o permanente, **al interactuar con el entorno, experimenta restricciones para vivenciar una participación plena y efectiva en la sociedad, en igualdad de condiciones con las demás personas.**

# 8 años trabajando por la inclusión en Chile

En conjunto a nuestro partner OpenCluster

6



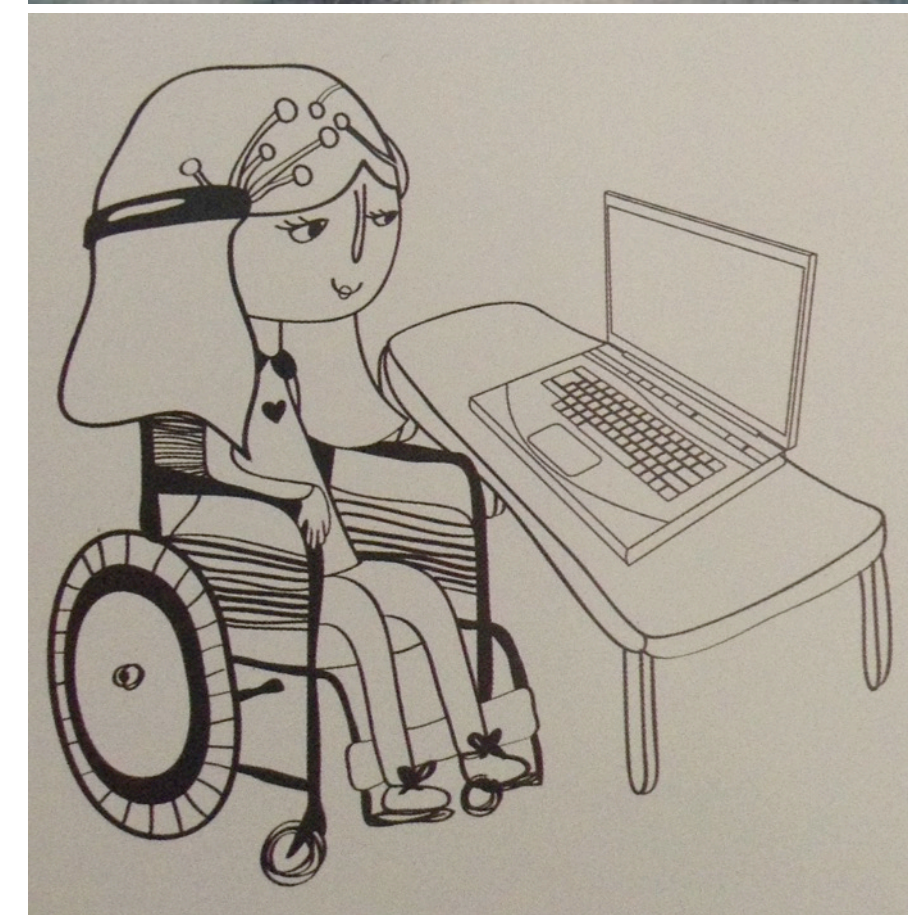
**Asesorías para transformación en materias de inclusión**



**Evaluación de Accesibilidad Web y Arquitectónica**



**Reclutamiento y Selección Inclusivo**



**Tecnología Asistiva o de Apoyo**



# ¿Qué es tecnología asistiva?

Cualquier producto externo para 1) mantener o mejorar la independencia y el funcionamiento de las personas y, por tanto, promover su bienestar; o 2) que les permita realizar tareas que de otra forma no podrían.

# Soluciones diseñadas por nosotros

Para aumentar la calidad de vida de las personas

8



**Software de Comunicación Alternativa y Aumentativa, para personas con trastornos del lenguaje**

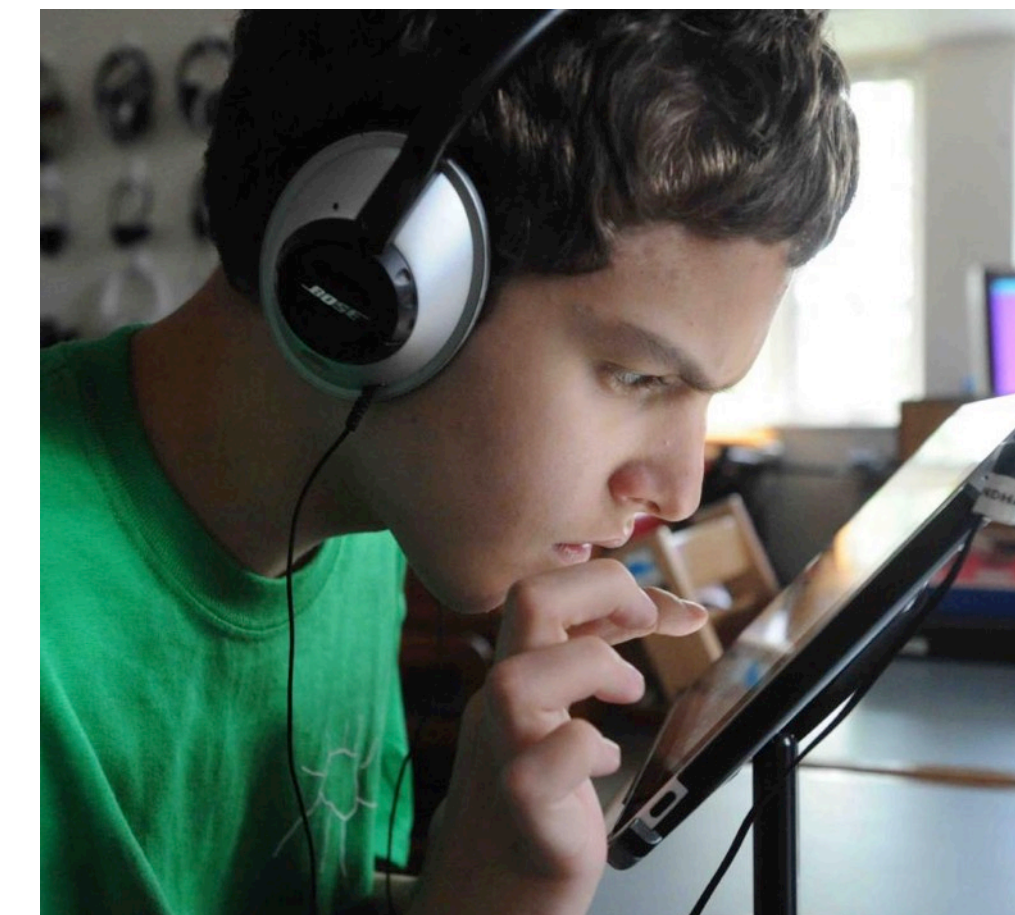


**Aulas Tecnológicas Inclusivas para Escuelas y Colegios**

**Software para el acceso al computador a través de movimientos de Cabeza, expresiones faciales y**



**Domótica para el control de todos los electrodomésticos de un hogar**



# Soluciones diseñadas por terceros

Para aumentar la calidad de vida de las personas

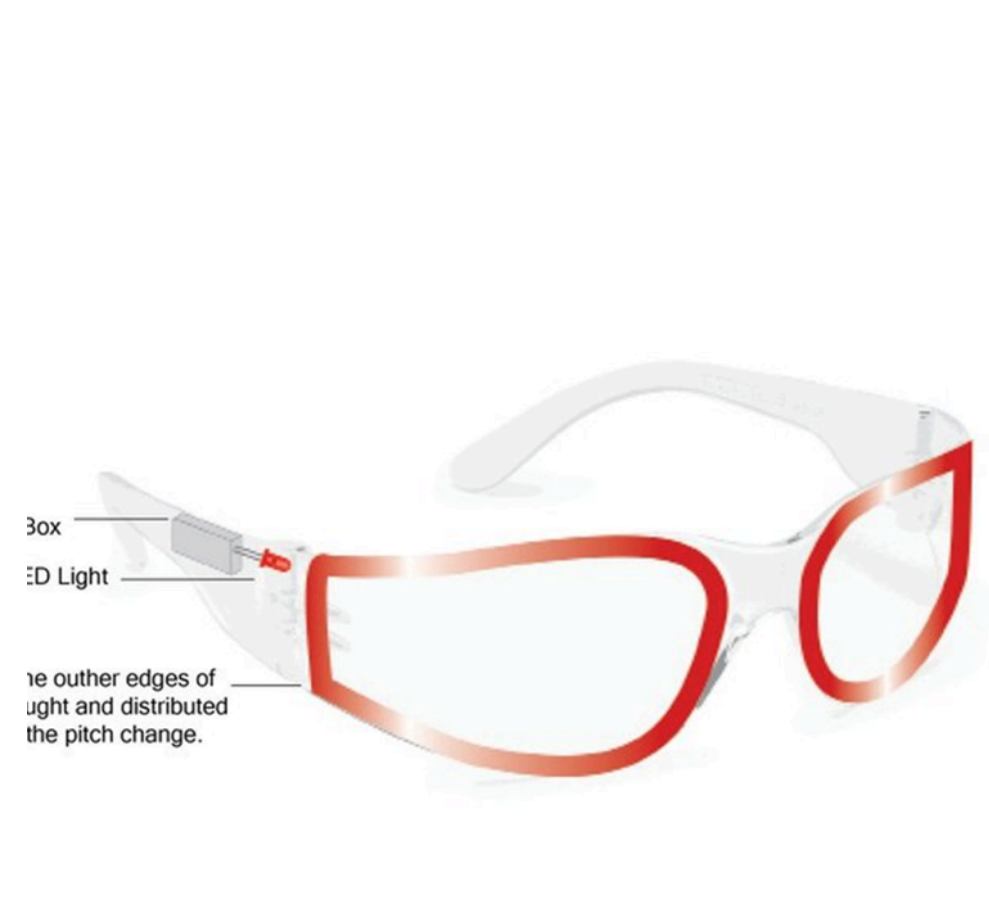


Lentes de seguridad con luces led para alertar sobre situaciones de riesgo

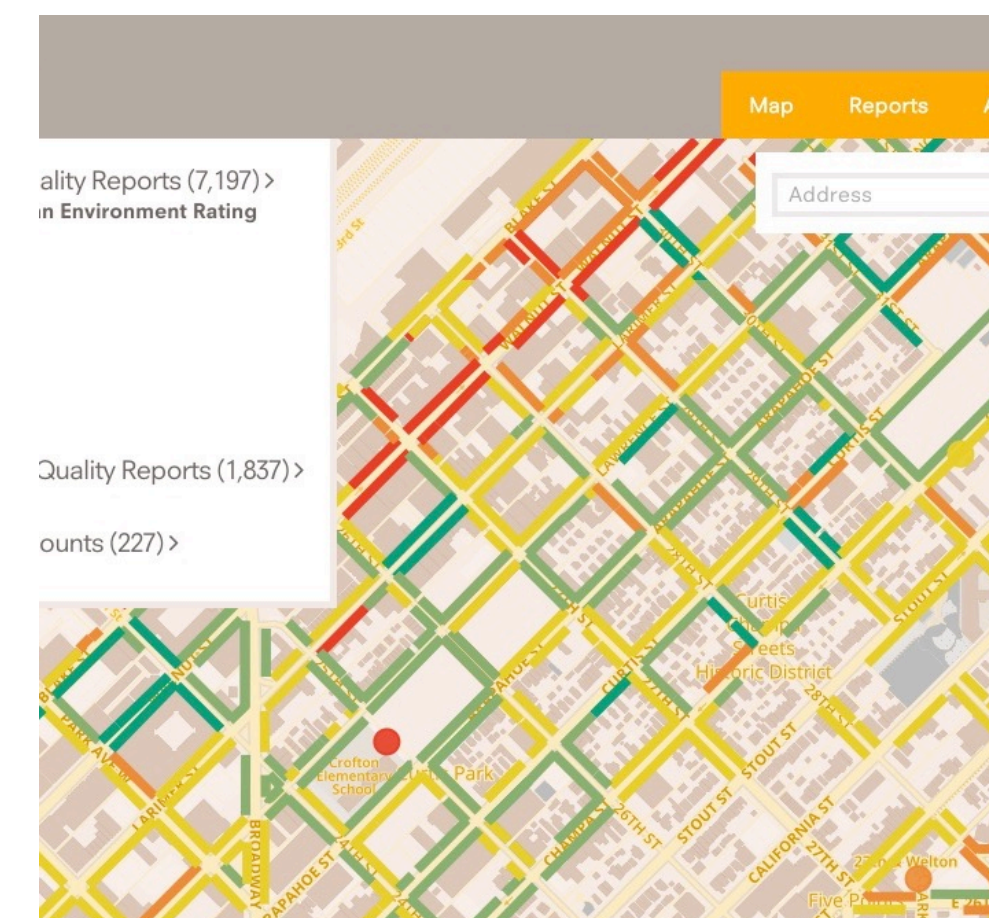


Mapas Colaborativos sobre la accesibilidad de las ciudades

Interpretación Automática de mensajes a llamada



Cuchara anti-temblores para personas con parkinson u otras enfermedades



# Puntos importantes a destacar

Sobre el trabajo en el área de la discapacidad

10



01

Si bien somos un centro de I+D+I, no se requiere grandes inventos para mejorar la calidad de vida de las personas

02

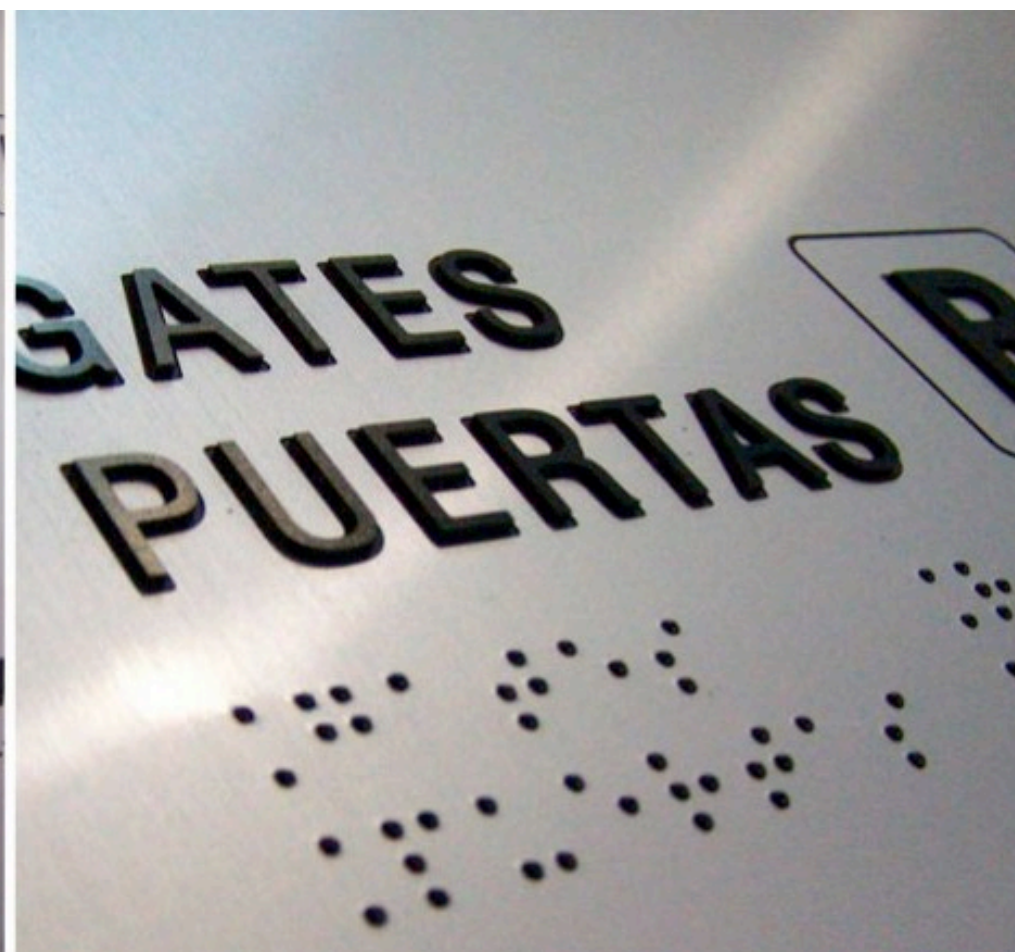
Nos dedicamos a otros rubros, pero seguimos trabajando en discapacidad porque hemos visto un impacto positivo y una mejora en la calidad de vida de las personas

03

Las personas en situación de discapacidad tienen diferentes talentos. Y con las herramientas adecuadas pueden realizar tareas con la misma efectividad que el resto, o incluso mayor.

# Nuestro sueño

Que llegue el día en que la sociedad sea completamente accesible



# Existen muchas normativas

Y regulaciones sobre discapacidad

12



01

Convención sobre los derechos de las personas con discapacidad, ONU, 2006.

02

Primer tratado internacional de derechos humanos enfocado por completo en personas en situación de discapacidad.

03

165 países se sumaron. Chile lo hizo el 2008.

Impulsa que las personas con discapacidad tengan las mismas oportunidades, derechos y responsabilidades que cualquier otra persona

# Depende de todos nosotros tener un mundo más inclusivo

Es urgente que todos aportemos desde nuestro espacio para derribar las barreras que excluyen

13



Muchas  
gracias

m.ogalde@lifeware.cl

