

Mejores pensiones: Aprendizajes de Europa

Andrea Tokman Ramos

Economista Jefe

Quiñenco S.A.

Son tiempos difíciles para los sistemas de pensiones en el mundo

- **Desafíos comunes:**

- Envejecimiento de la población (expectativas de vida, baja natalidad, tasa de dependencia, presión sobre los recursos fiscales)
 - Baja en retornos a las inversiones en etapa activa y pasiva
 - Incentivos a contribuir y relación entre distintos pilares
-
- Los países han reformado y ajustado sus sistemas a la nueva realidad demográfica y financiera de modo continuo y en diálogo social, político y técnico
 - Mucho que aprender del resto del mundo

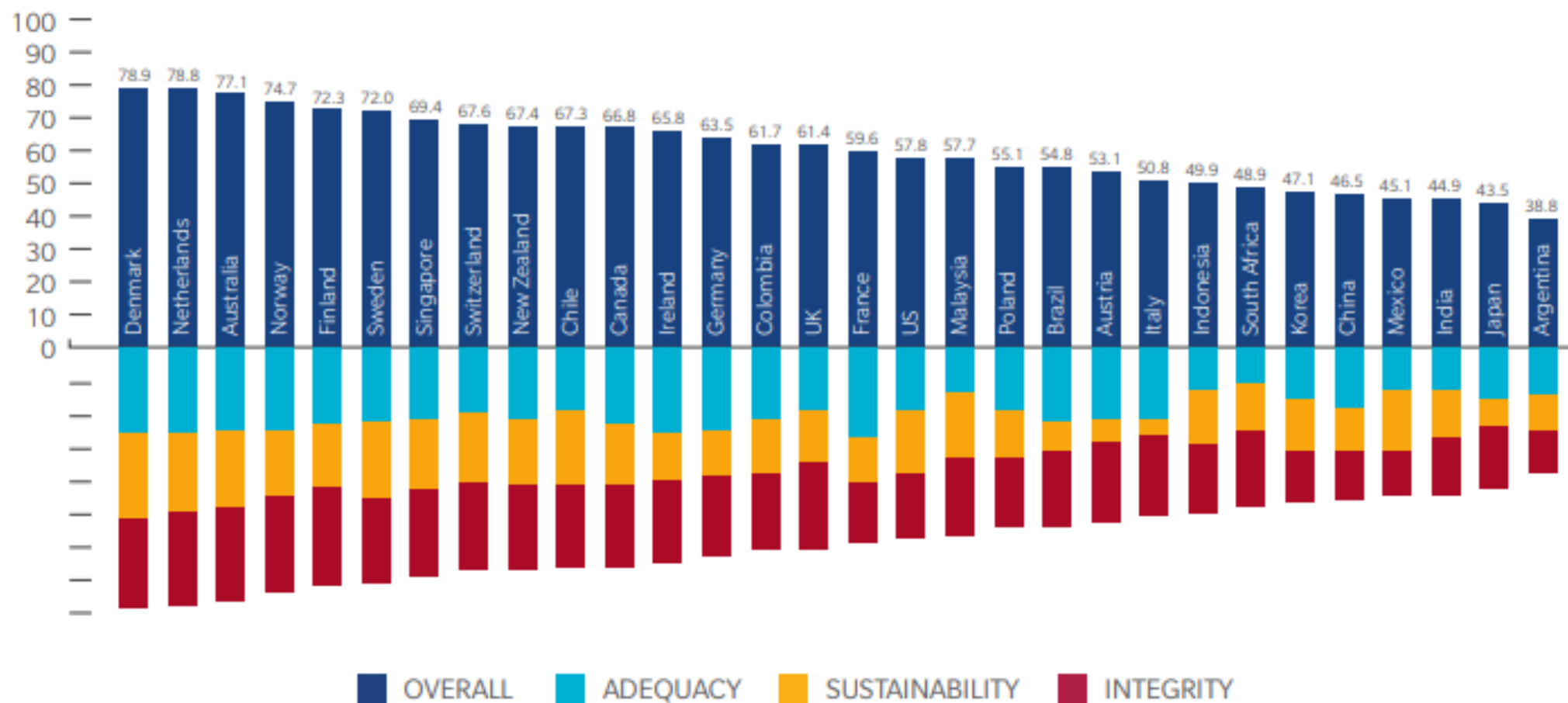
2017 RESULTS

**#1 Overall
Denmark**

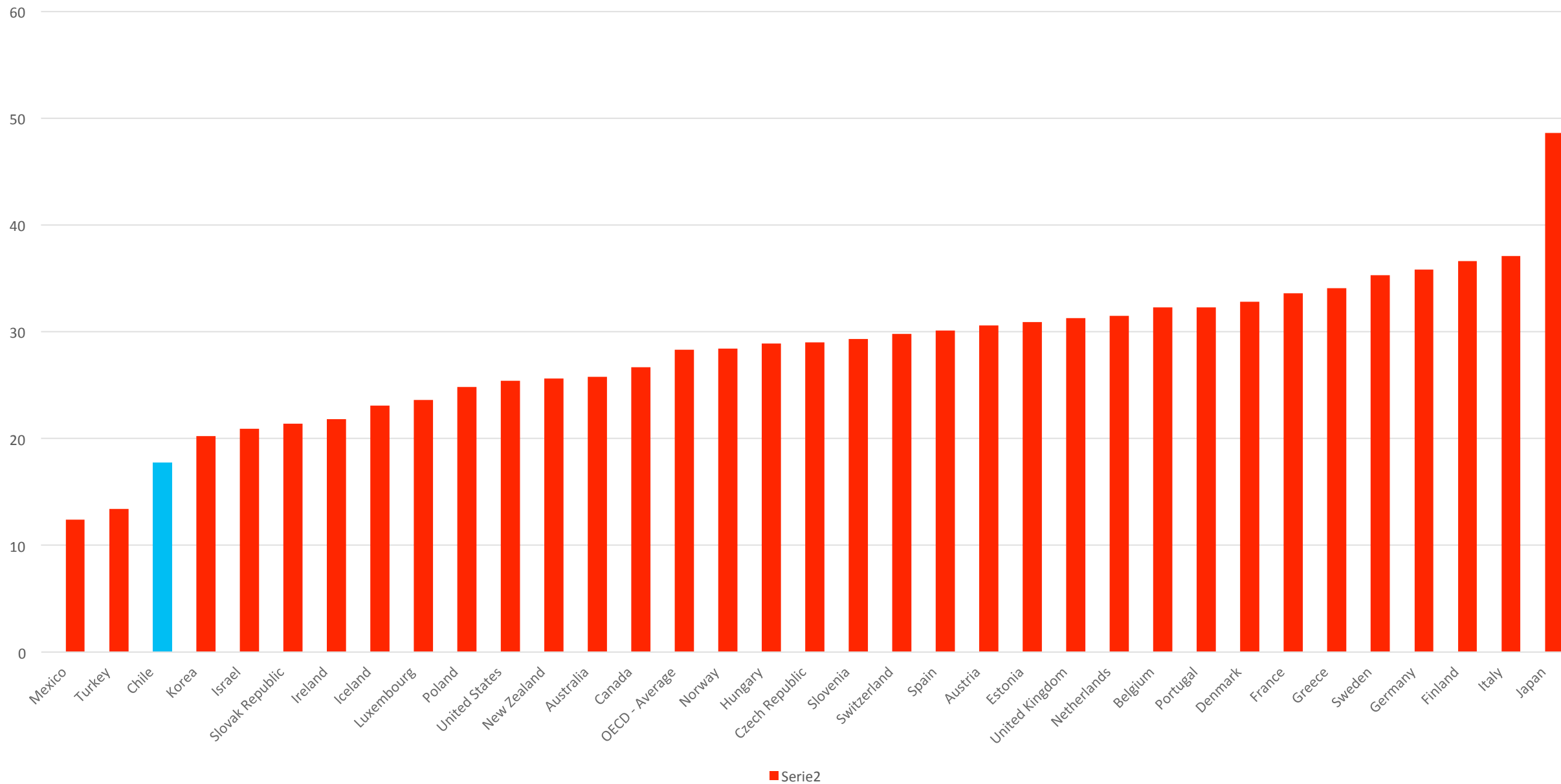
**#1 Adequacy
France**

**#1 Sustainability
Denmark**

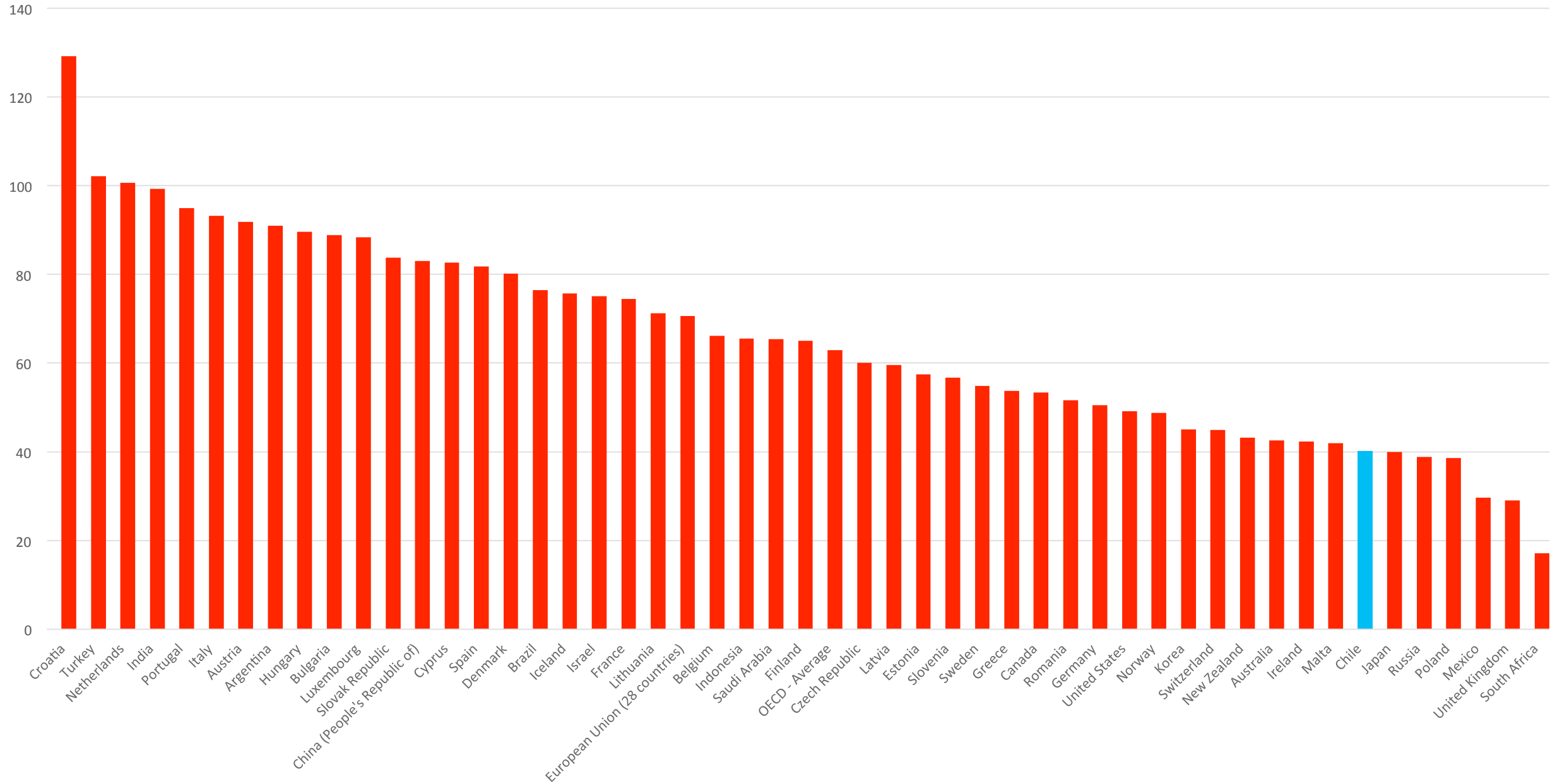
**#1 Integrity
Finland**



Tasa de Dependencia



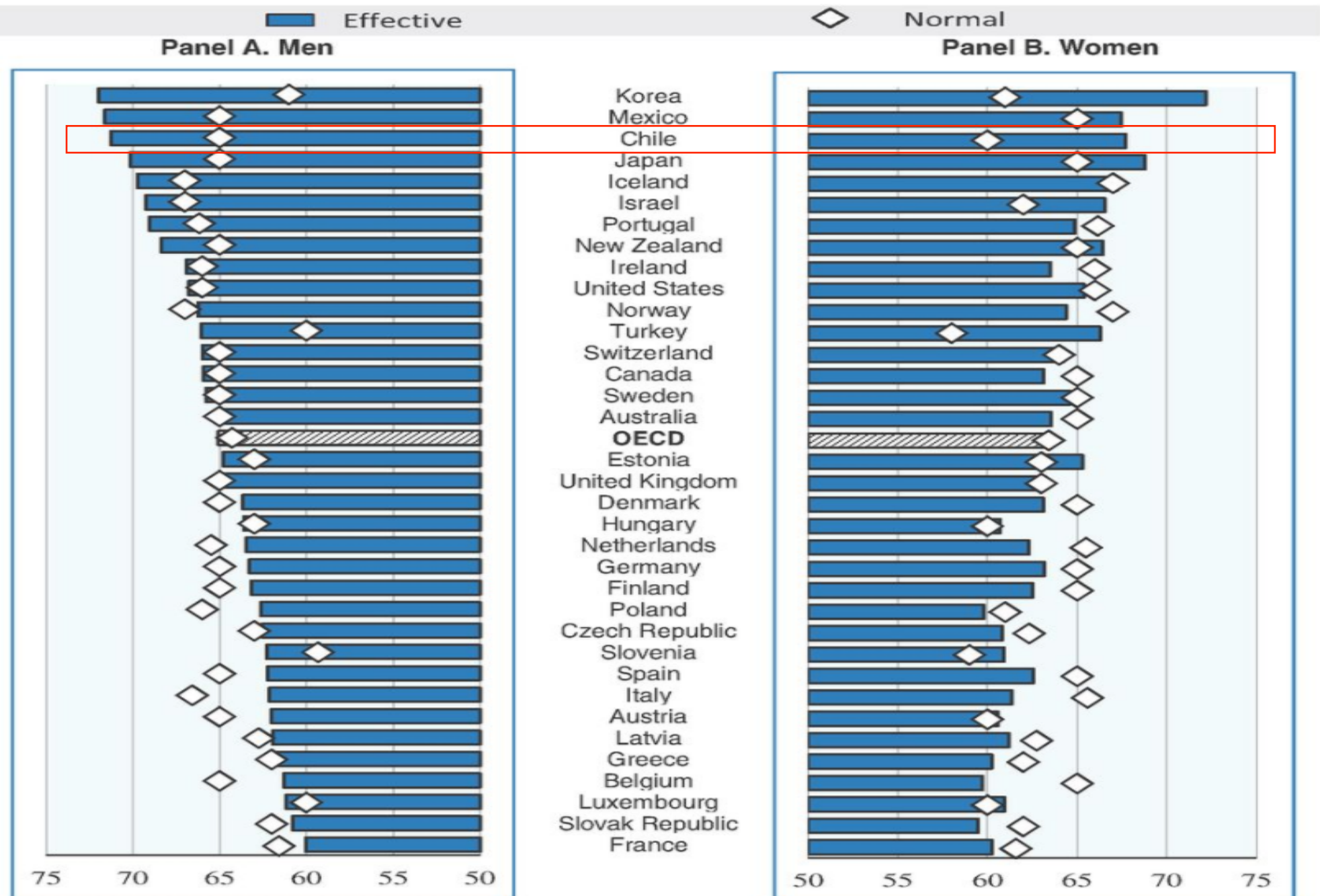
Tasas Netas de Reemplazo



Factores locales

- Baja tasa de reemplazo:
 - Mercado Laboral (participación laboral, informalidad y lagunas)
 - Tasa de contribución
 - Edad legal y efectiva de jubilación
- Legitimidad
 - Expectativas y frustración (pensiones parciales?)
 - Transparencia en la operación para aumentar comprensión, moderar expectativas y reestablecer confianzas
 - Retornos “justos” de las administradoras y cuánto compartir con ahorrantes
- Competencia y economías de escala
 - Rentabilidad
 - Comisiones (licitación de carteras)

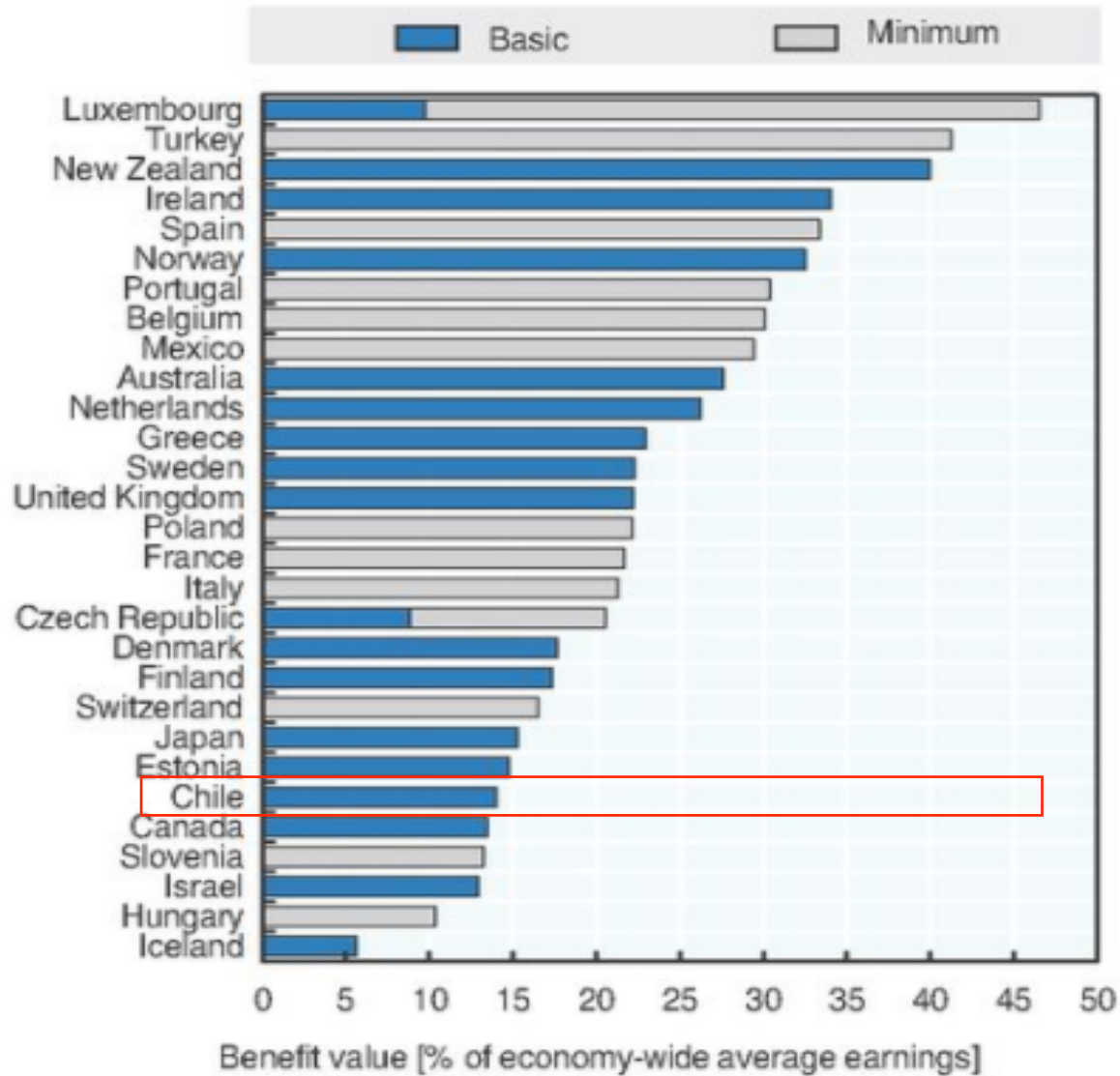
Figure 1.6. Average effective age of labour-market exit and normal pensionable age in 2016



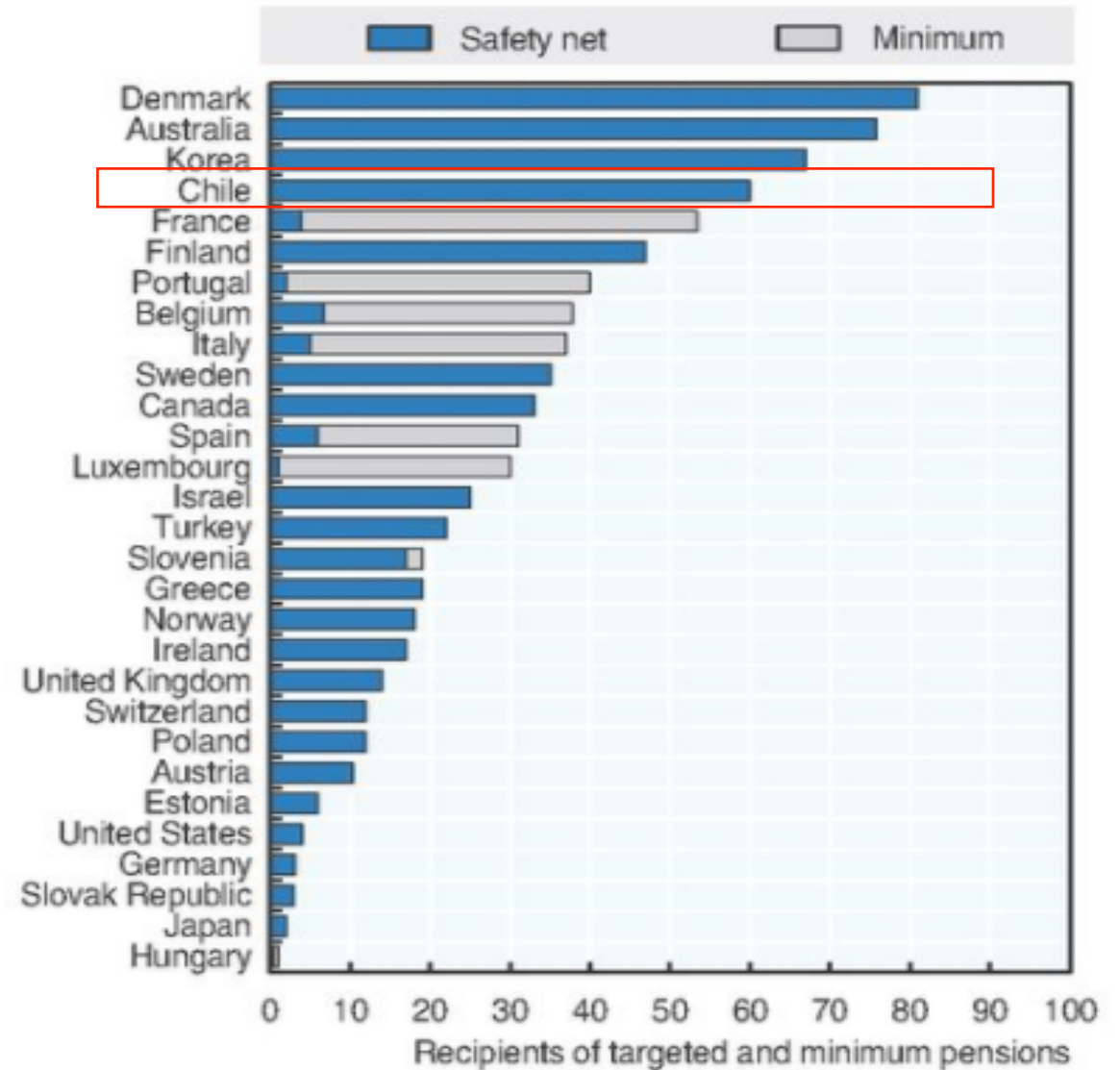
Pilar solidario evita caer en pobreza

- Monto relativamente bajo
- Alta cobertura
- Gasto público bajo
 - Todavía hay espacio, aun en contexto de austeridad fiscal
- Enfoque multisectorial de seguridad social

Valor de la pensión básica y mínima % del ingreso promedio trabajadores

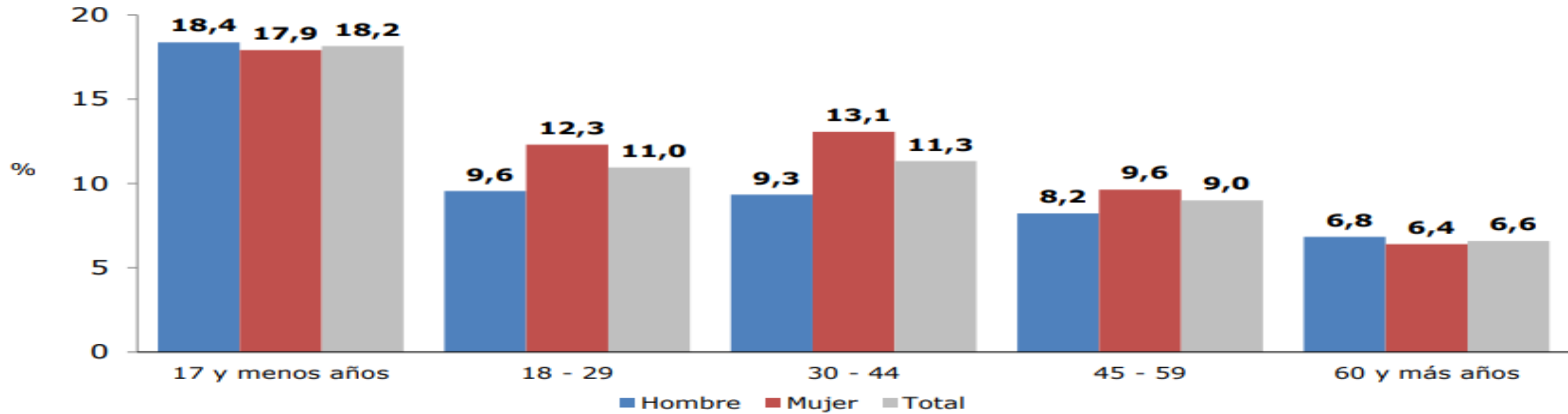


Recipientes de pensión básica y mínima % personas mayores de 65 años

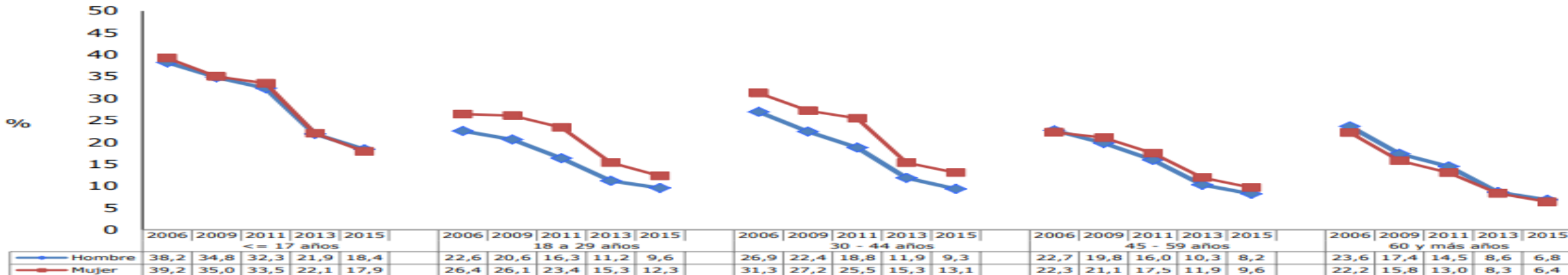


Porcentaje de personas en situación de pobreza por ingresos por sexo y tramos etarios (2015)

(Porcentaje, población por sexo y tramo de edad)

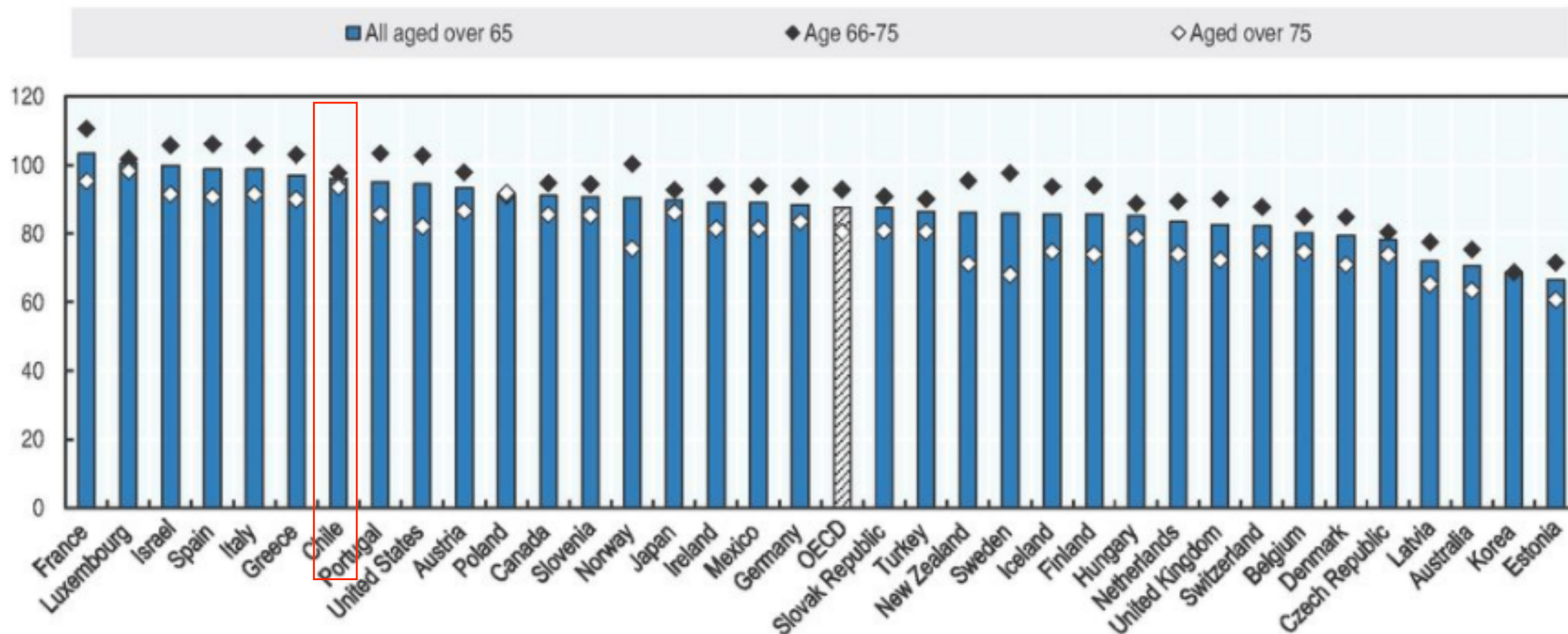


Nota: Diferencias por sexo en pobreza por ingresos: Al 95% de confianza, las diferencias en la incidencia de la pobreza por ingresos por sexo son estadísticamente significativas en los tramos de edad 18 a 29, 30 a 44 y 45 a 59 años.



Ingreso promedio de adultos mayores

Ingreso disponible de mayores de 65 años, % del ingreso promedio población

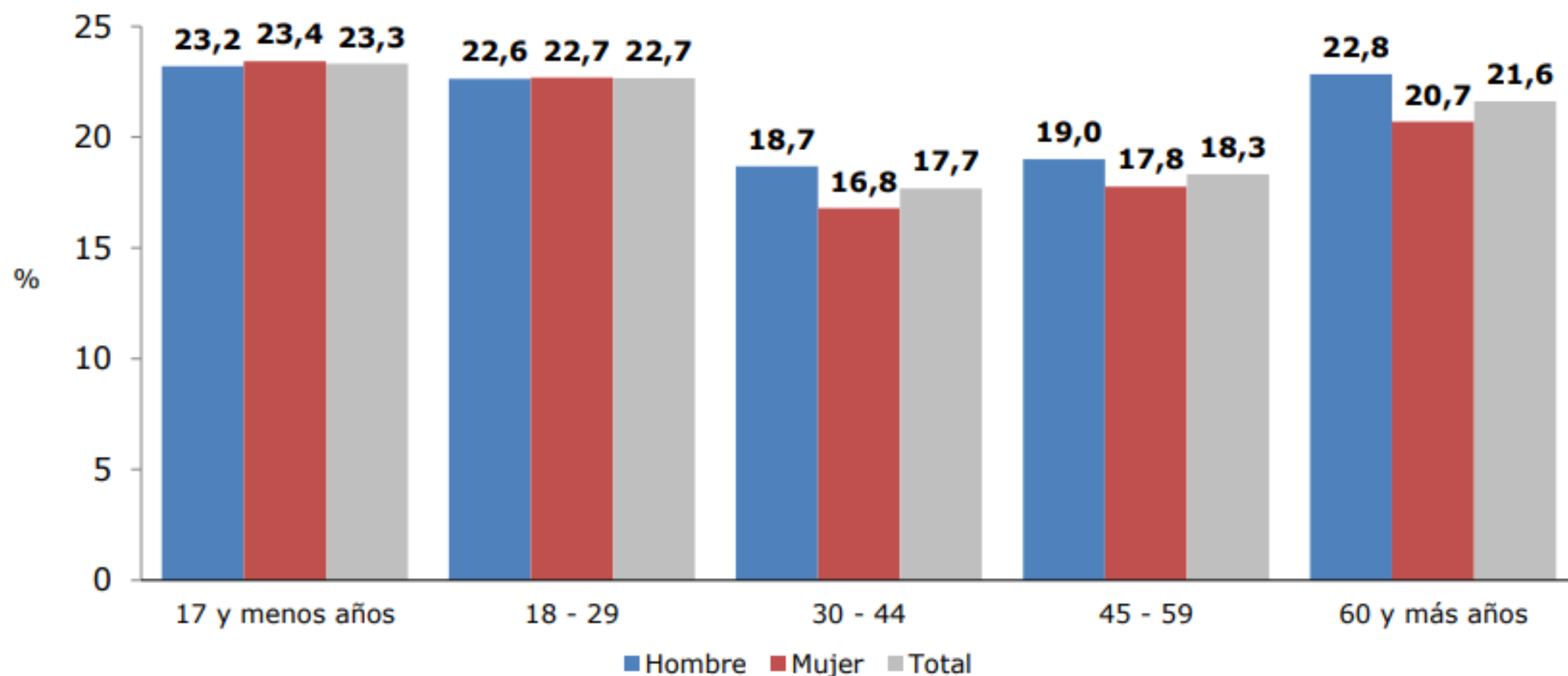


Note: 2014 or latest available year. All income from employment, self-employment, capital and public transfers are included. Incomes are measured on a household basis and equivalised with the square root equivalence scale to adjust for differences in household size.

Source: OECD Income Distribution Database.

Porcentaje de personas en situación de pobreza multidimensional por sexo y tramos etarios (2015) (medición con entorno y redes)

(Porcentaje, población por sexo y tramo de edad)



Nota: Diferencias por sexo en pobreza multidimensional: Al 95% de confianza, las diferencias en la incidencia de la pobreza multidimensional por sexo son estadísticamente significativas en los tramos de edad 30 a 44, 45 a 59 y el tramo de 60 y más años.

Definiciones de política pública

- Pilar solidario financiado con recursos generales de la nación cuidando sostenibilidad e incentivos a cotizar
- Más ahorro
 - Tasa
 - Lagunas/mercado laboral
 - Postergar jubilación
 - Pilar voluntario
 - Cuidar los incentivos
- Independientes gradualidad
- Colectivizar/cubrir riesgos de longevidad, enfermedad/dependencia, ciclo económico
- Competencia: costos, retornos, regulación inversiones
- Información, transparencia, expectativas realistas
- **MEJORA CONTINUA CONSENSUADA**

Mejores pensiones: Aprendizajes de Europa

Andrea Tokman Ramos

Economista Jefe

Quiñenco S.A.